

Sehr geehrter Herr Lehr,

anbei sende ich Ihnen die Ergebnisse der schalltechnischen Voruntersuchung zur Verlegung des Bauhofes und der Feuerwehr. Wie besprochen wurden folgende zwei Varianten untersucht:

Variante 1: Errichtung der Feuerwehr und des Bauhofes auf den Fl.-Nrn. 384/1, 421/5 (Teilfläche) und 383 (Teilfläche)

Variante 2: Variante 2: Umnutzung der östlich angrenzenden landwirtschaftlichen Hofstelle als Bauhofgebäude und Errichtung der Feuerwehr auf der Fl.-Nr. 383 (Teilfläche)

Es wurden alle maßgeblichen Lärmquellen berücksichtigt (vgl. Lageplan in Anhang 2 und Anhang 4 und Liste der Eingabedaten in Anhang 1) und eine Berechnung der zu erwartenden Gewerbelärm-Immissionen gemäß den Anforderungen der TA Lärm (Technische Anleitung zum Schutz gegen Lärm) durchgeführt.

Da zum gegenwärtigen Zeitpunkt die genauen Betriebsabläufe nicht bekannt sind, wurde jeweils von einem Worst-Case-Szenario ausgegangen. Die Schallansätze sind für beide untersuchten Varianten gleich und basieren auf den Betriebsbeschreibungen des Bauhofes und der Feuerwehr an den bisherigen Standorten (Anhang 6 und 7).

Folgende Ansätze wurden gewählt:

Bauhof Tagesbetrieb

Es wurde davon ausgegangen, dass der Bauhof zwischen 7:00 und 16:30 Uhr in Betrieb ist. Hinsichtlich der Schallemissionen des Betriebsgebäudes wurde davon ausgegangen, dass die Schallemissionen vergleichbar mit denen einer Tischlerei sind ($L_{WA} = 83,0 \text{ dB(A)}$). Als Worst-Case-Szenario wurde davon ausgegangen, dass dieser Schall-Leistungspegel für maximal 7 h am Tag anliegt. Als Ansatz auf der sicheren Seite wurde von einem Schalldämm-Maß von $R_w'' = 25 \text{ dB(A)}$ ausgegangen und der Halleninnenpegel wurde für das gesamte Bauhofsgebäude bzw. für die gesamte derzeitige landwirtschaftliche Hofstelle angesetzt.

Beim Bauhofparkplatz wurde von 12 Stellplätzen ausgegangen. Es wurden 24 An- oder Abfahrten innerhalb der Ruhezeiten und 24 An- oder Abfahrten außerhalb der Ruhezeiten angenommen.

Hinsichtlich des Betriebsverkehrs wurde von täglich 32 An- oder Abfahrten durch Kleintransporter und Aufsitzrasenmäher ausgegangen. Weiterhin wurden 58 An- oder Abfahrten durch schwerere Einsatzfahrzeuge wie Radlader, Unimogs und Traktoren angesetzt.

Für den Radlader wurde angenommen, dass dieser für Ladetätigkeiten täglich bis zu 3 h auf dem Betriebshof im Einsatz ist. Es wurde dabei die Schall-Emissionen die bei der Beladung eines Lkws mit Kies auftreten angesetzt.

Es wurde angenommen, dass der Container einmal täglich geleert wird und dass bis zu drei Einwurfvorgänge mit einer Dauer von jeweils 60 Sekunden täglich auftreten. Als Ansatz auf der sicheren Seite wurden die Schall-Emissionen eines Schrottcontainers angesetzt, da hier die höchsten Lärm-Emissionen auftreten.

Bauhof Nachtbetrieb/Winterdienst

Es wurde davon ausgegangen, dass es während der lautesten Nachtstunde zu maximal 6 An- oder Abfahrten durch die Mitarbeiter kommt. Dies entspricht einer An- oder Abfahrt pro Mitarbeiter.

Bei den Streufahrzeugen wurde davon ausgegangen, dass es während der lautesten Nachtstunde zu sechs 6 An- oder Abfahrten kommt. Weiter wurde davon ausgegangen, dass die Beladung der Streufahrzeuge per Radlader erfolgt und dieser während der lautesten Nachtstunden für 15 Minuten im Einsatz ist. Wie beim Tagesbetrieb wurde dabei davon ausgegangen, dass die Lärm-Emissionen mit der Beladung eines Lkws mit Kies vergleichbar sind.

Feuerwehr Tagesbetrieb

Es wurde davon ausgegangen, dass der Regelbetrieb bzw. die Übungen der Feuerwehr zwischen von 18:00 bis 22:00 Uhr stattfindet. Hinsichtlich der Schallemissionen des Feuerwehrgebäudes wurde davon ausgegangen, dass die Schallemissionen vergleichbar mit denen einer Kfz-Werkstatt sind. Als Worst-Case-Szenario wurde davon ausgegangen, dass dieser Schall-Leistungspegel für maximal 4 h am Tag anliegt. Als Ansatz auf der sicheren Seite wurde von einem Schalldämm-Maß von $R_w = 25 \text{ dB(A)}$ ausgegangen und der Halleninnenpegel wurde für das gesamte Feuerwehrgebäude angesetzt.

Beim Feuerwehrparkplatz wurde von 50 Stellplätzen ausgegangen. Es wurde von 50 An- oder Abfahrten von Mitgliedern innerhalb der Ruhezeiten und 50 An- oder Abfahrten außerhalb der Ruhezeiten ausgegangen. Sollten im Nachtzeitraum Parkbewegungen stattfinden, ist davon auszugehen, dass diese im Rahmen eines Feuerwehreinsatzes erfolgen. Diese sind jedoch nicht schalltechnisch zu untersuchen. Für die lauteste Nachtstunde wurden deshalb keine Parkplatzbewegungen angesetzt.

Es wurde davon ausgegangen, dass folgende Geräte während der Übungen im Einsatz sind: Stromgenerator (Einsatzdauer 1 h), Motorsäge (Einsatzdauer 1 h), Tragkraftspritze (Einsatzdauer 1 h). Zusätzlich treten bei Übungen Kommunikationsgeräusche durch die Mitglieder auf. Hier wurde von einem Schall-Leistungspegel gemäß VDI 3770 von 75 dB(A) (Sprechen sehr laut) und einem Kommunikationsanteil von 50% bei 44 Mitglieder ausgegangen. Daraus ergibt sich gemäß VDI 3770 ein Schall-Leistungspegel von $L_w = 88,4 \text{ dB(A)}$. Dieser Schall-Leistungspegel wurde für eine Dauer von 4 h angesetzt.

Beim Einsatzfahrzeug wurde davon ausgegangen, dass es während der Übung zu 4 An- oder Abfahrten kommt.

Für den Waschplatz wurde täglich von einem einstündigen Betrieb ausgegangen.

Beurteilung

Variante 1:

Die Berechnungen für den Tagesbetrieb des Bauhofes und der Feuerwehr zeigen, dass mit den gewählten Ansätzen die Immissionsrichtwerte der TA Lärm für ein Mischgebiet (nördlicher und östlicher Bereich) von 60 dB(A) bzw. für ein Allgemeines Wohngebiet (südwestlicher Bereich) von 55 dB(A) tags an allen maßgeblichen Einwirkorten

deutlich unterschritten werden. Im Nachtzeitraum werden die Immissionsrichtwerte von 45 dB(A) für ein Mischgebiet bzw. von 40 dB(A) für ein Allgemeines Wohngebiet ebenfalls eingehalten. (vgl. Anhang 3).

Durch die Anordnung der Gebäude kann eine effektive schallabschirmende Wirkung zu der nördlich und östlich angrenzenden Bebauung mit Schutzanspruch eines Mischgebietes bzw. zur südöstlich angrenzenden Bebauung mit Schutzanspruch eines Allgemeinen Wohngebietes erreicht werden.

Variante 2:

In Variante 2 befindet sich die Feuerwehr in identischer Lage wie in Variante 1, so dass der Schall in südwestliche Richtung, weg von den maßgeblichen Einwirkorten, abgestrahlt wird. Ausgehend von der Feuerwehr sind deshalb keine Konflikte zu erwarten.

Durch Umnutzung der bestehenden landwirtschaftlichen Hofstelle zum Bauhof lässt sich hier keine optimale schallabschirmende Wirkung erzielen, dennoch können die Immissionsrichtwerte an den maßgeblichen Einwirkorten im Tageszeitraum und im Nachtzeitraum eingehalten werden. Im Nachtzeitraum stellt der Winterdienst die kritische Größe dar. Um Überschreitungen der Immissionsrichtwerte im südöstlich angrenzenden Allgemeinen Wohngebiet zu vermeiden, wurde eine aktive Lärmschutzmaßnahme, die beispielsweise als Hochregallager ausgeführt werden könnte, an die südwestliche Fassade der landwirtschaftlichen Hofstelle angeschlossen. Die vergleichsweise hohen Beurteilungspegel im Nachtzeitraum resultieren aus der gewählten Annahme für den Winterdienst. Es wurde davon ausgegangen, dass die Streufahrzeuge im Freien durch ein Radlader beladen werden und die dabei entstehenden Emissionen, denen einer Lkw-Beladung mit Kies entsprechen. Tatsächlich ist davon auszugehen, dass die Beladung mit Streusalz wesentlich leiser ist. Es kann angenommen werden, dass die Streufahrzeuge im Regelfall im Tagezeitraum beladen werden oder das Streusalz direkt aus einem Hochsilo in die Fahrzeuge strömt. Beides würde die Lärm-Immissionen im Nachtzeitraum deutlich reduzieren, wodurch ein Verzicht auf die aktive Lärmschutzmaßnahme möglich sein könnte und auch die Lärmbelastung am nordöstlich gelegenen Wohnhaus deutlich niedriger wäre. Der vorliegende Ansatz für den Winterdienst stellt deshalb den Worst-Case dar.

Anlagen:

- Anhang 1: Liste der Eingabedaten
- Anhang 2: Lageplan mit Schallquellen, Variante 1
- Anhang 3: Rasterlärmkarte Tag/ Nacht, Variante 1
- Anhang 4: Lageplan mit Schallquellen, Variante 2
- Anhang 5: Rasterlärmkarte Tag/ Nacht, Variante 2
- Anhang 6: Betriebsbeschreibung Feuerwehr
- Anhang 7: Betriebsbeschreibung Bauhof

Anhang 1: Liste der Eingabedaten, Tagesbetrieb Bauhof und Feuerwehr

Straße /RLS-90 (2)										Variante 0	
STRb001	Bezeichnung		An- und Abfahrt Mitarbeiter, Bauhof			Wirkradius /m		99999.00			
	Gruppe		Gruppe 0			Mehrf. Refl. Dreßl /dB		0.00			
	Knotenzahl		4			Steigung max. % (aus z-Koord.)		0.00			
	Länge /m		126.80			d/m(Emissionslinie)		0.00			
	Länge /m (2D)		126.80			Straßenoberfläche		Nicht geriffelter Gußasphalt			
	Fläche /m²		---								
	Emiss.-Variante		DStrO	M in Kfz / h	p / %	v Pkw /km/h	v Lkw /km/h	Lm,25 /dB(A)	Lm,E /dB(A)		
	Tag		0.00	3.00	0.00	30.00	30.00	42.07	33.32		
	Nacht		0.00	6.00	0.00	30.00	30.00	45.08	36.33		
	Ruhe		0.00	3.00	0.00	30.00	30.00	42.07	33.32		
Beurteilungsvorschrift		Spitzenpegel		Impuls-Zuschlag	Ton-Zuschlag	Info.-Zuschlag		Extra-Zuschlag			
TA Lärm (2017)				0.0	0.0	0.0		0.0			
Beurteilungszeitraum / Zeitzone		Dauer /h	Emi.-Var.	Lm,E /dB(A)	n-mal	Einwirkzeit /h	dLi /dB	Lm,Er /dB(A)			
mit Ruhezeitzuschlag:											
Werktag (6h-22h)		16.00						35.2			
Werktag, RZ (6h-7h)		1.00	Ruhe	33.3	1.00	1.00000	-6.04				
Werktag (7h-20h)		13.00	Tag	33.3	1.00	13.00000	-0.90				
Werktag,RZ(20h-22h)		2.00	Ruhe	33.3	1.00	2.00000	-3.03				
Nacht (22h-6h)		1.00	Nacht	36.3	1.00	1.00000	0.00	36.3			
ohne Ruhezeitzuschlag:											
Werktag (6h-22h)		16.00						33.3			
Werktag, RZ (6h-7h)		1.00	Ruhe	33.3	1.00	1.00000	-12.04				
Werktag (7h-20h)		13.00	Tag	33.3	1.00	13.00000	-0.90				
Werktag,RZ(20h-22h)		2.00	Ruhe	33.3	1.00	2.00000	-9.03				
Nacht (22h-6h)		1.00	Nacht	36.3	1.00	1.00000	0.00	36.3			
STRb002	Bezeichnung		An- und Abfahrt Mitglieder Feuerwehr			Wirkradius /m		99999.00			
	Gruppe		Gruppe 0			Mehrf. Refl. Dreßl /dB		0.00			
	Knotenzahl		4			Steigung max. % (aus z-Koord.)		0.00			
	Länge /m		108.53			d/m(Emissionslinie)		0.00			
	Länge /m (2D)		108.53			Straßenoberfläche		Nicht geriffelter Gußasphalt			
	Fläche /m²		---								
	Emiss.-Variante		DStrO	M in Kfz / h	p / %	v Pkw /km/h	v Lkw /km/h	Lm,25 /dB(A)	Lm,E /dB(A)		
	Tag		0.00	3.84	0.00	30.00	30.00	43.14	34.39		
	Nacht		0.00	0.00	0.00	30.00	30.00	-99.00	-99.00		
	Ruhe		0.00	16.67	0.00	30.00	30.00	49.52	40.77		
Beurteilungsvorschrift		Spitzenpegel		Impuls-Zuschlag	Ton-Zuschlag	Info.-Zuschlag		Extra-Zuschlag			
TA Lärm (2017)				0.0	0.0	0.0		0.0			
Beurteilungszeitraum / Zeitzone		Dauer /h	Emi.-Var.	Lm,E /dB(A)	n-mal	Einwirkzeit /h	dLi /dB	Lm,Er /dB(A)			
mit Ruhezeitzuschlag:											
Werktag (6h-22h)		16.00						40.5			
Werktag, RZ (6h-7h)		1.00	Ruhe	40.8	1.00	1.00000	-6.04				
Werktag (7h-20h)		13.00	Tag	34.4	1.00	13.00000	-0.90				
Werktag,RZ(20h-22h)		2.00	Ruhe	40.8	1.00	2.00000	-3.03				
Nacht (22h-6h)		1.00	Nacht	-	1.00	1.00000	0.00	-			
ohne Ruhezeitzuschlag:											

	Werktag (6h-22h)	16.00						36.5
	Werktag, RZ (6h-7h)	1.00	Ruhe	40.8	1.00	1.00000	-12.04	
	Werktag (7h-20h)	13.00	Tag	34.4	1.00	13.00000	-0.90	
	Werktag,RZ(20h-22h)	2.00	Ruhe	40.8	1.00	2.00000	-9.03	
	Nacht (22h-6h)	1.00	Nacht	-	1.00	1.00000	0.00	-

Parkplatzlärmstudie (2)								Variante 0
PRKL001	Bezeichnung	Parkplatz, Bauhof			Wirkradius /m		99999.00	
	Gruppe	Gruppe 0			Lw (Tag) /dB(A)		69.67	
	Knotenzahl	5			Lw (Nacht) /dB(A)		74.78	
	Länge /m	63.18			Lw (Ruhe) /dB(A)		76.03	
	Länge /m (2D)	63.18			Lw" (Tag) /dB(A)		48.11	
	Fläche /m²	143.01			Lw" (Nacht) /dB(A)		53.23	
					Lw" (Ruhe) /dB(A)		54.47	
					Konstante Höhe /m		0.00	
					Berechnung		Parkplatz (PLS 2007 ISO 9613-2)	
					Parkplatz		P+R - Parkplatz	
					Modus		Sonderfall (getrennt)	
					Kpa /dB		0.00	
					Ki* /dB		4.00	
					Oberfläche		Asphaltierte Fahrgassen	
					B		12.00	
					f		1.00	
					N (Tag)		0.15	
					N (Nacht)		0.50	
					N (Ruhe)		0.67	
	Beurteilungsvorschrift	Spitzenpegel	Impuls-Zuschlag	Ton-Zuschlag	Info.-Zuschlag		Extra-Zuschlag	
	TA Lärm (2017)	-	0.0	0.0	0.0	-	0.0	
	Beurteilungszeitraum / Zeitzone	Dauer /h	Emi.-Var.	Lw" /dB(A)	n-mal	Einwirkzeit /h	dLi /dB	Lw"r /dB(A)
	mit Ruhezeitzuschlag:							
	Werktag (6h-22h)	16.00						54.2
	Werktag, RZ (6h-7h)	1.00	Ruhe	54.5	1.00	1.00000	-6.04	
	Werktag (7h-20h)	13.00	Tag	48.1	1.00	13.00000	-0.90	
	Werktag,RZ(20h-22h)	2.00	Ruhe	54.5	1.00	2.00000	-3.03	
	Nacht (22h-6h)	1.00	Nacht	53.2	1.00	1.00000	0.00	53.2
	ohne Ruhezeitzuschlag:							
	Werktag (6h-22h)	16.00						50.2
	Werktag, RZ (6h-7h)	1.00	Ruhe	54.5	1.00	1.00000	-12.04	
	Werktag (7h-20h)	13.00	Tag	48.1	1.00	13.00000	-0.90	
	Werktag,RZ(20h-22h)	2.00	Ruhe	54.5	1.00	2.00000	-9.03	
	Nacht (22h-6h)	1.00	Nacht	53.2	1.00	1.00000	0.00	53.2
PRKL002	Bezeichnung	Parkplatz, Feuerwehr			Wirkradius /m		99999.00	
	Gruppe	Gruppe 0			Lw (Tag) /dB(A)		72.91	
	Knotenzahl	5			Lw (Nacht) /dB(A)		-	
	Länge /m	143.55			Lw (Ruhe) /dB(A)		79.21	
	Länge /m (2D)	143.55			Lw" (Tag) /dB(A)		42.71	
	Fläche /m²	1046.88			Lw" (Nacht) /dB(A)		-	
					Lw" (Ruhe) /dB(A)		49.02	
					Konstante Höhe /m		0.00	
					Berechnung		Parkplatz (PLS 2007 ISO 9613-2)	
					Parkplatz		P+R - Parkplatz	
					Modus		Sonderfall (getrennt)	
					Kpa /dB		0.00	
					Ki* /dB		4.00	

					Oberfläche		Asphaltierte Fahrgassen	
					B		50.00	
					f		1.00	
					N (Tag)		0.08	
					N (Nacht)		0.00	
					N (Ruhe)		0.33	
	Beurteilungsvorschrift	Spitzenpegel		Impuls-Zuschlag	Ton-Zuschlag	Info.-Zuschlag		Extra-Zuschlag
	TA Lärm (2017)	-		0.0	0.0	0.0	-	0.0
	Beurteilungszeitraum / Zeitzone	Dauer /h	Emi.-Var.	Lw" /dB(A)	n-mal	Einwirkzeit /h	dLi /dB	Lw"r /dB(A)
	mit Ruhezeitzuschlag:							
	Werktag (6h-22h)	16.00						48.7
	Werktag, RZ (6h-7h)	1.00	Ruhe	49.0	1.00	1.00000	-6.04	
	Werktag (7h-20h)	13.00	Tag	42.7	1.00	13.00000	-0.90	
	Werktag,RZ(20h-22h)	2.00	Ruhe	49.0	1.00	2.00000	-3.03	
	Nacht (22h-6h)	1.00	Nacht	-	0.00	0.00000	-99.00	-
	ohne Ruhezeitzuschlag:							
	Werktag (6h-22h)	16.00						44.8
	Werktag, RZ (6h-7h)	1.00	Ruhe	49.0	1.00	1.00000	-12.04	
	Werktag (7h-20h)	13.00	Tag	42.7	1.00	13.00000	-0.90	
	Werktag,RZ(20h-22h)	2.00	Ruhe	49.0	1.00	2.00000	-9.03	
	Nacht (22h-6h)	1.00	Nacht	-	0.00	0.00000	-99.00	

Punkt-SQ /ISO 9613 (6)										Variante 0
EZQi001	Bezeichnung	Containertausch, Bauhof			Wirkradius /m			99999.00		
	Gruppe	Gruppe 0			D0			0.00		
	Knotenzahl	1			Hohe Quelle			Nein		
	Länge /m	---			Emission ist			Schallleistungspegel (Lw)		
	Länge /m (2D)	---			Emi.Variante	Emission	Dämmung	Zuschlag	Lw	
	Fläche /m²	---				dB(A)	dB	dB	dB(A)	
					Tag	114.00	-	-	114.00	
					Nacht	114.00	-	-	114.00	
					Ruhe	114.00	-	-	114.00	
	Beurteilungsvorschrift	Spitzenpegel	Impuls-Zuschlag	Ton-Zuschlag	Info.-Zuschlag				Extra-Zuschlag	
	TA Lärm (2017)	126.0	0.0	0.0	0.0				-	0.0
	Beurteilungszeitraum / Zeitzone	Dauer /h	Emi.-Var.	Lw /dB(A)	n-mal	Einwirkzeit /h	dLi /dB		Lwr /dB(A)	
	mit Ruhezeitzuschlag:									
	Werktag (6h-22h)	16.00								88.8
	Werktag, RZ (6h-7h)	1.00	Ruhe	114.0	0.00	0.00000	-99.00			
	Werktag (7h-20h)	13.00	Tag	114.0	1.00	0.04861	-25.17			
	Werktag,RZ(20h-22h)	2.00	Ruhe	114.0	0.00	0.00000	-99.00			
	Nacht (22h-6h)	1.00	Nacht	114.0	0.00	0.00000	-99.00			-
	ohne Ruhezeitzuschlag:									
	Werktag (6h-22h)	16.00								88.8
	Werktag, RZ (6h-7h)	1.00	Ruhe	114.0	0.00	0.00000	-99.00			
	Werktag (7h-20h)	13.00	Tag	114.0	1.00	0.04861	-25.17			
	Werktag,RZ(20h-22h)	2.00	Ruhe	114.0	0.00	0.00000	-99.00			
	Nacht (22h-6h)	1.00	Nacht	114.0	0.00	0.00000	-99.00			-
EZQi002	Bezeichnung	Einwurf Schrottcontainer, Bauhof			Wirkradius /m			99999.00		
	Gruppe	Gruppe 0			D0			0.00		

	Knotenzahl	1		Hohe Quelle				Nein
	Länge /m	---		Emission ist				Schallleistungspegel (Lw)
	Länge /m (2D)	---		Emi.Variante	Emission	Dämmung	Zuschlag	Lw
	Fläche /m²	---			dB(A)	dB	dB	dB(A)
				Tag	110.00	-	-	110.00
				Nacht	110.00	-	-	110.00
				Ruhe	110.00	-	-	110.00
	Beurteilungsvorschrift	Spitzenpegel	Impuls-Zuschlag	Ton-Zuschlag	Info.-Zuschlag			Extra-Zuschlag
	TA Lärm (2017)	126.0	0.0	0.0	0.0			0.0
	Beurteilungszeitraum / Zeitzone	Dauer /h	Emi.-Var.	Lw /dB(A)	n-mal	Einwirkzeit /h	dLi /dB	Lwr /dB(A)
	mit Ruhezeitzuschlag:							
	Werktag (6h-22h)	16.00						84.9
	Werktag, RZ (6h-7h)	1.00	Ruhe	110.0	0.00	0.00000	-99.00	
	Werktag (7h-20h)	13.00	Tag	110.0	3.00	0.01666	-25.05	
	Werktag,RZ(20h-22h)	2.00	Ruhe	110.0	0.00	0.00000	-99.00	
	Nacht (22h-6h)	1.00	Nacht	110.0	0.00	0.00000	-99.00	-
	ohne Ruhezeitzuschlag:							
	Werktag (6h-22h)	16.00						84.9
	Werktag, RZ (6h-7h)	1.00	Ruhe	110.0	0.00	0.00000	-99.00	
	Werktag (7h-20h)	13.00	Tag	110.0	3.00	0.01666	-25.05	
	Werktag,RZ(20h-22h)	2.00	Ruhe	110.0	0.00	0.00000	-99.00	
	Nacht (22h-6h)	1.00	Nacht	110.0	0.00	0.00000	-99.00	-
EZQi003	Bezeichnung	Motorsäge, Feurwehr		Wirkradius /m	99999.00			
	Gruppe	Gruppe 0		D0	0.00			
	Knotenzahl	1		Hohe Quelle	Nein			
	Länge /m	---		Emission ist	Schallleistungspegel (Lw)			
	Länge /m (2D)	---		Emi.Variante	Emission	Dämmung	Zuschlag	Lw
	Fläche /m²	---			dB(A)	dB	dB	dB(A)
				Tag	117.00	-	-	117.00
				Nacht	117.00	-	-	117.00
				Ruhe	117.00	-	-	117.00
	Beurteilungsvorschrift	Spitzenpegel	Impuls-Zuschlag	Ton-Zuschlag	Info.-Zuschlag			Extra-Zuschlag
	TA Lärm (2017)	-	0.0	0.0	0.0			0.0
	Beurteilungszeitraum / Zeitzone	Dauer /h	Emi.-Var.	Lw /dB(A)	n-mal	Einwirkzeit /h	dLi /dB	Lwr /dB(A)
	mit Ruhezeitzuschlag:							
	Werktag (6h-22h)	16.00						108.9
	Werktag, RZ (6h-7h)	1.00	Ruhe	117.0	0.00	0.00000	-99.00	
	Werktag (7h-20h)	13.00	Tag	117.0	1.00	0.50000	-15.05	
	Werktag,RZ(20h-22h)	2.00	Ruhe	117.0	1.00	0.50000	-9.05	
	Nacht (22h-6h)	1.00	Nacht	117.0	0.00	0.00000	-99.00	-
	ohne Ruhezeitzuschlag:							
	Werktag (6h-22h)	16.00						105.0
	Werktag, RZ (6h-7h)	1.00	Ruhe	117.0	0.00	0.00000	-99.00	
	Werktag (7h-20h)	13.00	Tag	117.0	1.00	0.50000	-15.05	
	Werktag,RZ(20h-22h)	2.00	Ruhe	117.0	1.00	0.50000	-15.05	
	Nacht (22h-6h)	1.00	Nacht	117.0	0.00	0.00000	-99.00	-
EZQi004	Bezeichnung	Stromgenerator, Feuerwehr		Wirkradius /m	99999.00			
	Gruppe	Gruppe 0		D0	0.00			
	Knotenzahl	1		Hohe Quelle	Nein			

	Länge /m			---			Emission ist			Schallleistungspegel (Lw)			
	Länge /m (2D)			---			Emi.Variante	Emission	Dämmung	Zuschlag	Lw		
	Fläche /m²			---				dB(A)	dB	dB	dB(A)		
							Tag	97.00	-	-	97.00		
							Nacht	97.00	-	-	97.00		
							Ruhe	97.00	-	-	97.00		
	Beurteilungsvorschrift		Spitzenpegel	Impuls-Zuschlag	Ton-Zuschlag		Info.-Zuschlag				Extra-Zuschlag		
	TA Lärm (2017)		-	0.0	0.0		0.0		-		0.0		
	Beurteilungszeitraum / Zeitzone		Dauer /h	Emi.-Var.	Lw /dB(A)	n-mal	Einwirkzeit /h		dLi /dB	Lwr /dB(A)			
mit Ruhezeitzuschlag:													
	Werktag (6h-22h)		16.00									88.9	
	Werktag, RZ (6h-7h)		1.00	Ruhe	97.0	0.00	1.00000		-99.00				
	Werktag (7h-20h)		13.00	Tag	97.0	1.00	0.50000		-15.05				
	Werktag,RZ(20h-22h)		2.00	Ruhe	97.0	1.00	0.50000		-9.05				
	Nacht (22h-6h)		1.00	Nacht	97.0	0.00	0.00000		-99.00	-			
ohne Ruhezeitzuschlag:													
	Werktag (6h-22h)		16.00									85.0	
	Werktag, RZ (6h-7h)		1.00	Ruhe	97.0	0.00	1.00000		-99.00				
	Werktag (7h-20h)		13.00	Tag	97.0	1.00	0.50000		-15.05				
	Werktag,RZ(20h-22h)		2.00	Ruhe	97.0	1.00	0.50000		-15.05				
	Nacht (22h-6h)		1.00	Nacht	97.0	0.00	0.00000		-99.00	-			
EZQi005	Bezeichnung				Tragkraftspritze, Feuerwehr				Wirkradius /m				99999.00
	Gruppe				Gruppe 0				D0				0.00
	Knotenzahl				1				Hohe Quelle				Nein
	Länge /m			---			Emission ist			Schallleistungspegel (Lw)			
	Länge /m (2D)			---			Emi.Variante	Emission	Dämmung	Zuschlag	Lw		
	Fläche /m²			---				dB(A)	dB	dB	dB(A)		
							Tag	106.00	-	-	106.00		
							Nacht	106.00	-	-	106.00		
							Ruhe	106.00	-	-	106.00		
	Beurteilungsvorschrift		Spitzenpegel	Impuls-Zuschlag	Ton-Zuschlag		Info.-Zuschlag				Extra-Zuschlag		
	TA Lärm (2017)		-	0.0	0.0		0.0		-		0.0		
	Beurteilungszeitraum / Zeitzone		Dauer /h	Emi.-Var.	Lw /dB(A)	n-mal	Einwirkzeit /h		dLi /dB	Lwr /dB(A)			
mit Ruhezeitzuschlag:													
	Werktag (6h-22h)		16.00									97.9	
	Werktag, RZ (6h-7h)		1.00	Ruhe	106.0	0.00	0.00000		-99.00				
	Werktag (7h-20h)		13.00	Tag	106.0	1.00	0.50000		-15.05				
	Werktag,RZ(20h-22h)		2.00	Ruhe	106.0	1.00	0.50000		-9.05				
	Nacht (22h-6h)		1.00	Nacht	106.0	0.00	0.00000		-99.00	-			
ohne Ruhezeitzuschlag:													
	Werktag (6h-22h)		16.00									94.0	
	Werktag, RZ (6h-7h)		1.00	Ruhe	106.0	0.00	0.00000		-99.00				
	Werktag (7h-20h)		13.00	Tag	106.0	1.00	0.50000		-15.05				
	Werktag,RZ(20h-22h)		2.00	Ruhe	106.0	1.00	0.50000		-15.05				
	Nacht (22h-6h)		1.00	Nacht	106.0	0.00	0.00000		-99.00	-			
EZQi006	Bezeichnung				Waschplatz, Feuerwehr				Wirkradius /m				99999.00
	Gruppe				Gruppe 0				D0				0.00
	Knotenzahl				1				Hohe Quelle				Nein
	Länge /m			---			Emission ist			Schallleistungspegel (Lw)			

	Länge /m (2D)	---		Emi.Variante	Emission	Dämmung	Zuschlag	Lw	
	Fläche /m²	---			dB(A)	dB	dB	dB(A)	
				Tag	96.60	-	-	96.60	
				Nacht	96.60	-	-	96.60	
				Ruhe	96.60	-	-	96.60	
	Beurteilungsvorschrift	Spitzenpegel	Impuls-Zuschlag	Ton-Zuschlag	Info.-Zuschlag			Extra-Zuschlag	
	TA Lärm (2017)		0.0	0.0	0.0		-	0.0	
	Beurteilungszeitraum / Zeitzone	Dauer /h	Emi.-Var.	Lw /dB(A)	n-mal	Einwirkzeit /h	dLi /dB	Lwr /dB(A)	
	mit Ruhezeitzuschlag:								
	Werktag (6h-22h)	16.00							88.5
	Werktag, RZ (6h-7h)	1.00	Ruhe	96.6	0.00	0.00000	-99.00		
	Werktag (7h-20h)	13.00	Tag	96.6	1.00	0.50000	-15.05		
	Werktag,RZ(20h-22h)	2.00	Ruhe	96.6	1.00	0.50000	-9.05		
	Nacht (22h-6h)	1.00	Nacht	96.6	0.00	0.00000	-99.00		-
	ohne Ruhezeitzuschlag:								
	Werktag (6h-22h)	16.00							84.6
	Werktag, RZ (6h-7h)	1.00	Ruhe	96.6	0.00	0.00000	-99.00		
	Werktag (7h-20h)	13.00	Tag	96.6	1.00	0.50000	-15.05		
	Werktag,RZ(20h-22h)	2.00	Ruhe	96.6	1.00	0.50000	-15.05		
	Nacht (22h-6h)	1.00	Nacht	96.6	0.00	0.00000	-99.00		-

Linien-SQ /ISO 9613 (5)									
									Variante 0
LIQI005	Bezeichnung	An- und Abfahrten Lkw, bzw. Streufahrzeug Bauhof			Wirkradius /m			99999.00	
	Gruppe	Bauhof Tagesbetrieb			D0			0.00	
	Knotenzahl	5			Hohe Quelle			Nein	
	Länge /m	109.11			Emission ist			längenbez. SL-Pegel (Lw/m)	
	Länge /m (2D)	109.11			Emi.Variante	Emission	Dämmung	Zuschlag	Lw
	Fläche /m²	---				dB(A)	dB	dB	dB(A)
					Tag	63.00	-	-	83.38
					Nacht	63.00	-	-	83.38
					Ruhe	63.00	-	-	83.38
	Beurteilungsvorschrift	Spitzenpegel	Impuls-Zuschlag	Ton-Zuschlag	Info.-Zuschlag			Extra-Zuschlag	
	TA Lärm (2017)	108.0	0.0	0.0	0.0			-	0.0
	Beurteilungszeitraum / Zeitzone	Dauer /h	Emi.-Var.	Lw' /dB(A)	n-mal	Einwirkzeit /h	dLi /dB	Lw'r /dB(A)	
	mit Ruhezeitzuschlag:								
	Werktag (6h-22h)	16.00							68.6
	Werktag, RZ (6h-7h)	1.00	Ruhe	63.0	0.00	1.00000	-99.00		
	Werktag (7h-20h)	13.00	Tag	63.0	58.00	1.00000	5.59		
	Werktag,RZ(20h-22h)	2.00	Ruhe	63.0	0.00	2.00000	-99.00		
	Nacht (22h-6h)	1.00	Nacht	63.0	6.00	1.00000	7.78		70.8
	ohne Ruhezeitzuschlag:								
	Werktag (6h-22h)	16.00							68.6
	Werktag, RZ (6h-7h)	1.00	Ruhe	63.0	0.00	1.00000	-99.00		
	Werktag (7h-20h)	13.00	Tag	63.0	58.00	1.00000	5.59		
	Werktag,RZ(20h-22h)	2.00	Ruhe	63.0	0.00	2.00000	-99.00		
	Nacht (22h-6h)	1.00	Nacht	63.0	6.00	1.00000	7.78		70.8
LIQI006	Bezeichnung	Rangieren Lkw, Bauhof			Wirkradius /m			99999.00	
	Gruppe	Bauhof Tagesbetrieb			D0			0.00	
	Knotenzahl	4			Hohe Quelle			Nein	

	Länge /m		25.17		Emission ist			längenbez. SL-Pegel (Lw/m)		
	Länge /m (2D)		25.17		Emi.Variante	Emission	Dämmung	Zuschlag	Lw	Lw'
	Fläche /m²		---			dB(A)	dB	dB	dB(A)	dB(A)
					Tag	68.00	-	-	82.01	68.00
					Nacht	68.00	-	-	82.01	68.00
					Ruhe	68.00	-	-	82.01	68.00
	Beurteilungsvorschrift		Spitzenpegel		Impuls-Zuschlag		Ton-Zuschlag		Info.-Zuschlag	
	TA Lärm (2017)		-		0.0		0.0		0.0	
	Beurteilungszeitraum / Zeitzone		Dauer /h	Emi.-Var.	Lw' /dB(A)	n-mal	Einwirkzeit /h	dLi /dB	Lw'r /dB(A)	
	mit Ruhezeitzuschlag:									
	Werktag (6h-22h)		16.00							73.4
	Werktag, RZ (6h-7h)		1.00	Ruhe	68.0	0.00	0.00000	-99.00		
	Werktag (7h-20h)		13.00	Tag	68.0	56.00	1.00000	5.44		
	Werktag,RZ(20h-22h)		2.00	Ruhe	68.0	0.00	0.00000	-99.00		
	Nacht (22h-6h)		1.00	Nacht	68.0	6.00	1.00000	7.78		75.8
	ohne Ruhezeitzuschlag:									
	Werktag (6h-22h)		16.00							73.4
	Werktag, RZ (6h-7h)		1.00	Ruhe	68.0	0.00	0.00000	-99.00		
	Werktag (7h-20h)		13.00	Tag	68.0	56.00	1.00000	5.44		
	Werktag,RZ(20h-22h)		2.00	Ruhe	68.0	0.00	0.00000	-99.00		
	Nacht (22h-6h)		1.00	Nacht	68.0	6.00	1.00000	7.78		75.8
LIQi007	Bezeichnung		An- und Abfahrt Aufsitzrasenmäher und Transporter, Bauhof			Wirkradius /m			99999.00	
	Gruppe		Bauhof Tagesbetrieb			D0			0.00	
	Knotenzahl		8			Hohe Quelle			Nein	
	Länge /m		177.18			Emission ist			längenbez. SL-Pegel (Lw/m)	
	Länge /m (2D)		177.18			Emi.Variante	Emission	Dämmung	Zuschlag	Lw
	Fläche /m²		---				dB(A)	dB	dB	dB(A)
						Tag	62.00	-	-	84.48
						Nacht	62.00	-	-	84.48
						Ruhe	62.00	-	-	84.48
	Beurteilungsvorschrift		Spitzenpegel		Impuls-Zuschlag		Ton-Zuschlag		Info.-Zuschlag	
	TA Lärm (2017)		-		0.0		0.0		0.0	
	Beurteilungszeitraum / Zeitzone		Dauer /h	Emi.-Var.	Lw' /dB(A)	n-mal	Einwirkzeit /h	dLi /dB	Lw'r /dB(A)	
	mit Ruhezeitzuschlag:									
	Werktag (6h-22h)		16.00							65.0
	Werktag, RZ (6h-7h)		1.00	Ruhe	62.0	0.00	0.00000	-99.00		
	Werktag (7h-20h)		13.00	Tag	62.0	32.00	1.00000	3.01		
	Werktag,RZ(20h-22h)		2.00	Ruhe	62.0	0.00	0.00000	-99.00		
	Nacht (22h-6h)		1.00	Nacht	62.0	0.00	0.00000	-99.00		-
	ohne Ruhezeitzuschlag:									
	Werktag (6h-22h)		16.00							65.0
	Werktag, RZ (6h-7h)		1.00	Ruhe	62.0	0.00	0.00000	-99.00		
	Werktag (7h-20h)		13.00	Tag	62.0	32.00	1.00000	3.01		
	Werktag,RZ(20h-22h)		2.00	Ruhe	62.0	0.00	0.00000	-99.00		
	Nacht (22h-6h)		1.00	Nacht	62.0	0.00	0.00000	-99.00		-
LIQi008	Bezeichnung		Fahrbewegung Einsatzfahrzeug, Feuerwehr			Wirkradius /m			99999.00	
	Gruppe		Feuerwehr			D0			0.00	
	Knotenzahl		4			Hohe Quelle			Nein	
	Länge /m		100.48			Emission ist			längenbez. SL-Pegel (Lw/m)	

	Länge /m (2D)	100.48		Emi.Variante	Emission	Dämmung	Zuschlag	Lw	Lw'
	Fläche /m²	---			dB(A)	dB	dB	dB(A)	dB(A)
				Tag	63.00	-	-	83.02	63.00
				Nacht	63.00	-	-	83.02	63.00
				Ruhe	63.00	-	-	83.02	63.00
	Beurteilungsvorschrift	Spitzenpegel	Impuls-Zuschlag	Ton-Zuschlag	Info.-Zuschlag			Extra-Zuschlag	
	TA Lärm (2017)	108.0	0.0	0.0	0.0			-	0.0
	Beurteilungszeitraum / Zeitzone	Dauer /h	Emi.-Var.	Lw' /dB(A)	n-mal	Einwirkzeit /h	dLi /dB	Lw'r /dB(A)	
	mit Ruhezeitzuschlag:								
	Werktag (6h-22h)	16.00							60.9
	Werktag, RZ (6h-7h)	1.00	Ruhe	63.0	0.00	0.00000	-99.00		
	Werktag (7h-20h)	13.00	Tag	63.0	2.00	1.00000	-9.03		
	Werktag,RZ(20h-22h)	2.00	Ruhe	63.0	2.00	1.00000	-3.03		
	Nacht (22h-6h)	1.00	Nacht	63.0	0.00	0.00000	-99.00		-
	ohne Ruhezeitzuschlag:								
	Werktag (6h-22h)	16.00							57.0
	Werktag, RZ (6h-7h)	1.00	Ruhe	63.0	0.00	0.00000	-99.00		
	Werktag (7h-20h)	13.00	Tag	63.0	2.00	1.00000	-9.03		
	Werktag,RZ(20h-22h)	2.00	Ruhe	63.0	2.00	1.00000	-9.03		
	Nacht (22h-6h)	1.00	Nacht	63.0	0.00	0.00000	-99.00		-
LIQI009	Bezeichnung	Rangierbewegung Einsatzfahrzeug, Feuerwehr			Wirkradius /m		99999.00		
	Gruppe	Feuerwehr			D0		0.00		
	Knotenzahl	5			Hohe Quelle		Nein		
	Länge /m	62.51			Emission ist		längenbez. SL-Pegel (Lw/m)		
	Länge /m (2D)	62.51			Emi.Variante	Emission	Dämmung	Zuschlag	Lw
	Fläche /m²	---				dB(A)	dB	dB	dB(A)
					Tag	68.00	-	-	85.96
					Nacht	68.00	-	-	85.96
					Ruhe	68.00	-	-	85.96
	Beurteilungsvorschrift	Spitzenpegel	Impuls-Zuschlag	Ton-Zuschlag	Info.-Zuschlag			Extra-Zuschlag	
	TA Lärm (2017)	108.0	0.0	0.0	0.0			-	0.0
	Beurteilungszeitraum / Zeitzone	Dauer /h	Emi.-Var.	Lw' /dB(A)	n-mal	Einwirkzeit /h	dLi /dB	Lw'r /dB(A)	
	mit Ruhezeitzuschlag:								
	Werktag (6h-22h)	16.00							65.9
	Werktag, RZ (6h-7h)	1.00	Ruhe	68.0	0.00	0.00000	-99.00		
	Werktag (7h-20h)	13.00	Tag	68.0	2.00	1.00000	-9.03		
	Werktag,RZ(20h-22h)	2.00	Ruhe	68.0	2.00	1.00000	-3.03		
	Nacht (22h-6h)	1.00	Nacht	68.0	0.00	0.00000	-99.00		-
	ohne Ruhezeitzuschlag:								
	Werktag (6h-22h)	16.00							62.0
	Werktag, RZ (6h-7h)	1.00	Ruhe	68.0	0.00	0.00000	-99.00		
	Werktag (7h-20h)	13.00	Tag	68.0	2.00	1.00000	-9.03		
	Werktag,RZ(20h-22h)	2.00	Ruhe	68.0	2.00	1.00000	-9.03		
	Nacht (22h-6h)	1.00	Nacht	68.0	0.00	0.00000	-99.00		-

Flächen-SQ /ISO 9613 (22)					Variante 0
FLQI017	Bezeichnung	Betrieb Radlader			Wirkradius /m
	Gruppe	Bauhof Winterdienst			D0
	Knotenzahl	5			Hohe Quelle
					Nein

	Länge /m	36.69	Emission ist			Schallleistungspegel (Lw)		
	Länge /m (2D)	36.69	Emi.Variante	Emission	Dämmung	Zuschlag	Lw	Lw"
	Fläche /m²	82.79		dB(A)	dB	dB	dB(A)	dB(A)
			Tag	101.80	-	-	101.80	82.62
			Nacht	101.80	-	-	101.80	82.62
			Ruhe	101.80	-	-	101.80	82.62
	Beurteilungsvorschrift	Spitzenpegel	Impuls-Zuschlag	Ton-Zuschlag	Info.-Zuschlag		Extra-Zuschlag	
	TA Lärm (2017)	0.0	6.0	0.0	0.0	-	0.0	
	Beurteilungszeitraum / Zeitzone	Dauer /h	Emi.-Var.	Lw" /dB(A)	n-mal	Einwirkzeit /h	dLi /dB	Lw"r /dB(A)
	mit Ruhezeitzuschlag:							
	Werktag (6h-22h)	16.00						-
	Werktag, RZ (6h-7h)	1.00	Ruhe	82.6	0.00	0.00000	-99.00	
	Werktag (7h-20h)	13.00	Tag	82.6	0.00	0.00000	-99.00	
	Werktag,RZ(20h-22h)	2.00	Ruhe	82.6	0.00	0.00000	-99.00	
	Nacht (22h-6h)	1.00	Nacht	82.6	1.00	0.25000	-0.02	82.6
	ohne Ruhezeitzuschlag:							
	Werktag (6h-22h)	16.00						-
	Werktag, RZ (6h-7h)	1.00	Ruhe	82.6	0.00	0.00000	-99.00	
	Werktag (7h-20h)	13.00	Tag	82.6	0.00	0.00000	-99.00	
	Werktag,RZ(20h-22h)	2.00	Ruhe	82.6	0.00	0.00000	-99.00	
	Nacht (22h-6h)	1.00	Nacht	82.6	1.00	0.25000	-0.02	82.6
FLQI018	Bezeichnung	Beladung Radlager Tagesbetrieb			Wirkradius /m		99999.00	
	Gruppe	Bauhof Tagesbetrieb			D0		0.00	
	Knotenzahl	15			Hohe Quelle		Nein	
	Länge /m	204.03			Emission ist		Schallleistungspegel (Lw)	
	Länge /m (2D)	204.03			Emi.Variante	Emission	Dämmung	Zuschlag
	Fläche /m²	1201.90				dB(A)	dB	dB
					Tag	101.80	-	-
					Nacht	101.80	-	-
					Ruhe	101.80	-	-
	Beurteilungsvorschrift	Spitzenpegel	Impuls-Zuschlag	Ton-Zuschlag	Info.-Zuschlag		Extra-Zuschlag	
	TA Lärm (2017)	119.3	6.0	0.0	0.0	-	0.0	
	Beurteilungszeitraum / Zeitzone	Dauer /h	Emi.-Var.	Lw" /dB(A)	n-mal	Einwirkzeit /h	dLi /dB	Lw"r /dB(A)
	mit Ruhezeitzuschlag:							
	Werktag (6h-22h)	16.00						69.7
	Werktag, RZ (6h-7h)	1.00	Ruhe	71.0	0.00	0.00000	-99.00	
	Werktag (7h-20h)	13.00	Tag	71.0	1.00	3.00000	-1.27	
	Werktag,RZ(20h-22h)	2.00	Ruhe	71.0	0.00	0.00000	-99.00	
	Nacht (22h-6h)	1.00	Nacht	71.0	0.00	0.00000	-99.00	-
	ohne Ruhezeitzuschlag:							
	Werktag (6h-22h)	16.00						69.7
	Werktag, RZ (6h-7h)	1.00	Ruhe	71.0	0.00	0.00000	-99.00	
	Werktag (7h-20h)	13.00	Tag	71.0	1.00	3.00000	-1.27	
	Werktag,RZ(20h-22h)	2.00	Ruhe	71.0	0.00	0.00000	-99.00	
	Nacht (22h-6h)	1.00	Nacht	71.0	0.00	0.00000	-99.00	-
FLQI019	Bezeichnung	Übungsplatz, Feuerwehr			Wirkradius /m		99999.00	
	Gruppe	Feuerwehr			D0		0.00	
	Knotenzahl	5			Hohe Quelle		Nein	
	Länge /m	139.79			Emission ist		Schallleistungspegel (Lw)	

	Länge /m (2D)	139.79		Emi.Variante	Emission	Dämmung	Zuschlag	Lw	Lw"
	Fläche /m²	1125.65			dB(A)	dB	dB	dB(A)	dB(A)
				Tag	88.40	-	-	88.40	57.89
				Nacht	88.40	-	-	88.40	57.89
				Ruhe	88.40	-	-	88.40	57.89
	Beurteilungsvorschrift	Spitzenpegel	Impuls-Zuschlag	Ton-Zuschlag	Info.-Zuschlag			Extra-Zuschlag	
	TA Lärm (2017)	-	0.0	0.0	0.0		-	0.0	
	Beurteilungszeitraum / Zeitzone	Dauer /h	Emi.-Var.	Lw" /dB(A)	n-mal	Einwirkzeit /h	dLi /dB	Lw"r /dB(A)	
	mit Ruhezeitzuschlag:								
	Werktag (6h-22h)	16.00							55.8
	Werktag, RZ (6h-7h)	1.00	Ruhe	57.9	0.00	0.00000	-99.00		
	Werktag (7h-20h)	13.00	Tag	57.9	1.00	2.00000	-9.03		
	Werktag,RZ(20h-22h)	2.00	Ruhe	57.9	1.00	2.00000	-3.03		
	Nacht (22h-6h)	1.00	Nacht	57.9	0.00	0.00000	-99.00		-
	ohne Ruhezeitzuschlag:								
	Werktag (6h-22h)	16.00							51.9
	Werktag, RZ (6h-7h)	1.00	Ruhe	57.9	0.00	0.00000	-99.00		
	Werktag (7h-20h)	13.00	Tag	57.9	1.00	2.00000	-9.03		
	Werktag,RZ(20h-22h)	2.00	Ruhe	57.9	1.00	2.00000	-9.03		
	Nacht (22h-6h)	1.00	Nacht	57.9	0.00	0.00000	-99.00		-
FLQI078	Bezeichnung	Bauhof / Landwirtschaft/WAND1			Wirkradius /m			99999.00	
	Gruppe	Gruppe 0			D0			0.00	
	Knotenzahl	5			Hohe Quelle			Nein	
	Länge /m	27.81			Emission ist			flächenbez. SL-Pegel (Lw/m²)	
	Länge /m (2D)	7.81			Emi.Variante	Emission	Dämmung	Zuschlag	Lw
	Fläche /m²	39.07				dB(A)	dB	dB	dB(A)
					Tag	83.00	25.00	-	73.92
					Nacht	83.00	25.00	-	73.92
					Ruhe	83.00	25.00	-	73.92
	Beurteilungsvorschrift	Spitzenpegel	Impuls-Zuschlag	Ton-Zuschlag	Info.-Zuschlag			Extra-Zuschlag	
	TA Lärm (2017)	-	0.0	0.0	0.0		-	0.0	
	Beurteilungszeitraum / Zeitzone	Dauer /h	Emi.-Var.	Lw" /dB(A)	n-mal	Einwirkzeit /h	dLi /dB	Lw"r /dB(A)	
	mit Ruhezeitzuschlag:								
	Werktag (6h-22h)	16.00							54.4
	Werktag, RZ (6h-7h)	1.00	Ruhe	58.0	0.00	0.00000	-99.00		
	Werktag (7h-20h)	13.00	Tag	58.0	1.00	7.00000	-3.59		
	Werktag,RZ(20h-22h)	2.00	Ruhe	58.0	0.00	0.00000	-99.00		
	Nacht (22h-6h)	1.00	Nacht	58.0	0.00	0.00000	-99.00		-
	ohne Ruhezeitzuschlag:								
	Werktag (6h-22h)	16.00							54.4
	Werktag, RZ (6h-7h)	1.00	Ruhe	58.0	0.00	0.00000	-99.00		
	Werktag (7h-20h)	13.00	Tag	58.0	1.00	7.00000	-3.59		
	Werktag,RZ(20h-22h)	2.00	Ruhe	58.0	0.00	0.00000	-99.00		
	Nacht (22h-6h)	1.00	Nacht	58.0	0.00	0.00000	-99.00		-
FLQI079	Bezeichnung	Bauhof / Landwirtschaft/WAND2			Wirkradius /m			99999.00	
	Gruppe	Gruppe 0			D0			0.00	
	Knotenzahl	5			Hohe Quelle			Nein	
	Länge /m	23.01			Emission ist			flächenbez. SL-Pegel (Lw/m²)	
	Länge /m (2D)	3.01			Emi.Variante	Emission	Dämmung	Zuschlag	Lw

	Fläche /m²	15.03			dB(A)	dB	dB	dB(A)	dB(A)
				Tag	83.00	25.00	-	69.77	58.00
				Nacht	83.00	25.00	-	69.77	58.00
				Ruhe	83.00	25.00	-	69.77	58.00
	Beurteilungsvorschrift	Spitzenpegel	Impuls-Zuschlag	Ton-Zuschlag	Info.-Zuschlag			Extra-Zuschlag	
	TA Lärm (2017)	-	0.0	0.0	0.0		-	0.0	
	Beurteilungszeitraum / Zeitzone	Dauer /h	Emi.-Var.	Lw" /dB(A)	n-mal	Einwirkzeit /h	dLi /dB	Lw"r /dB(A)	
	mit Ruhezeitzuschlag:								
	Werktag (6h-22h)	16.00							54.4
	Werktag, RZ (6h-7h)	1.00	Ruhe	58.0	0.00	0.00000	-99.00		
	Werktag (7h-20h)	13.00	Tag	58.0	1.00	7.00000	-3.59		
	Werktag,RZ(20h-22h)	2.00	Ruhe	58.0	0.00	0.00000	-99.00		
	Nacht (22h-6h)	1.00	Nacht	58.0	0.00	0.00000	-99.00		-
	ohne Ruhezeitzuschlag:								
	Werktag (6h-22h)	16.00							54.4
	Werktag, RZ (6h-7h)	1.00	Ruhe	58.0	0.00	0.00000	-99.00		
	Werktag (7h-20h)	13.00	Tag	58.0	1.00	7.00000	-3.59		
	Werktag,RZ(20h-22h)	2.00	Ruhe	58.0	0.00	0.00000	-99.00		
	Nacht (22h-6h)	1.00	Nacht	58.0	0.00	0.00000	-99.00		-
FLQI080	Bezeichnung	Bauhof / Landwirtschaft/WAND3			Wirkradius /m		99999.00		
	Gruppe	Gruppe 0			D0		0.00		
	Knotenzahl	5			Hohe Quelle		Nein		
	Länge /m	23.81			Emission ist		flächenbez. SL-Pegel (Lw/m²)		
	Länge /m (2D)	3.81			Emi.Variante	Emission	Dämmung	Zuschlag	Lw
	Fläche /m²	19.04				dB(A)	dB	dB	dB(A)
					Tag	83.00	25.00	-	70.80
					Nacht	83.00	25.00	-	70.80
					Ruhe	83.00	25.00	-	70.80
	Beurteilungsvorschrift	Spitzenpegel	Impuls-Zuschlag	Ton-Zuschlag	Info.-Zuschlag			Extra-Zuschlag	
	TA Lärm (2017)	-	0.0	0.0	0.0		-	0.0	
	Beurteilungszeitraum / Zeitzone	Dauer /h	Emi.-Var.	Lw" /dB(A)	n-mal	Einwirkzeit /h	dLi /dB	Lw"r /dB(A)	
	mit Ruhezeitzuschlag:								
	Werktag (6h-22h)	16.00							54.4
	Werktag, RZ (6h-7h)	1.00	Ruhe	58.0	0.00	0.00000	-99.00		
	Werktag (7h-20h)	13.00	Tag	58.0	1.00	7.00000	-3.59		
	Werktag,RZ(20h-22h)	2.00	Ruhe	58.0	0.00	0.00000	-99.00		
	Nacht (22h-6h)	1.00	Nacht	58.0	0.00	0.00000	-99.00		-
	ohne Ruhezeitzuschlag:								
	Werktag (6h-22h)	16.00							54.4
	Werktag, RZ (6h-7h)	1.00	Ruhe	58.0	0.00	0.00000	-99.00		
	Werktag (7h-20h)	13.00	Tag	58.0	1.00	7.00000	-3.59		
	Werktag,RZ(20h-22h)	2.00	Ruhe	58.0	0.00	0.00000	-99.00		
	Nacht (22h-6h)	1.00	Nacht	58.0	0.00	0.00000	-99.00		-
FLQI081	Bezeichnung	Bauhof / Landwirtschaft/WAND4			Wirkradius /m		99999.00		
	Gruppe	Gruppe 0			D0		0.00		
	Knotenzahl	5			Hohe Quelle		Nein		
	Länge /m	26.89			Emission ist		flächenbez. SL-Pegel (Lw/m²)		
	Länge /m (2D)	6.89			Emi.Variante	Emission	Dämmung	Zuschlag	Lw
	Fläche /m²	34.47				dB(A)	dB	dB	dB(A)

				Tag	83.00	25.00	-	73.37	58.00
				Nacht	83.00	25.00	-	73.37	58.00
				Ruhe	83.00	25.00	-	73.37	58.00
	Beurteilungsvorschrift	Spitzenpegel	Impuls-Zuschlag	Ton-Zuschlag	Info.-Zuschlag			Extra-Zuschlag	
	TA Lärm (2017)	-	0.0	0.0	0.0	-		0.0	
	Beurteilungszeitraum / Zeitzone	Dauer /h	Emi.-Var.	Lw" /dB(A)	n-mal	Einwirkzeit /h	dLi /dB	Lw"r /dB(A)	
	mit Ruhezeitzuschlag:								
	Werktag (6h-22h)	16.00							54.4
	Werktag, RZ (6h-7h)	1.00	Ruhe	58.0	0.00	0.00000	-99.00		
	Werktag (7h-20h)	13.00	Tag	58.0	1.00	7.00000	-3.59		
	Werktag,RZ(20h-22h)	2.00	Ruhe	58.0	0.00	0.00000	-99.00		
	Nacht (22h-6h)	1.00	Nacht	58.0	0.00	0.00000	-99.00		-
	ohne Ruhezeitzuschlag:								
	Werktag (6h-22h)	16.00							54.4
	Werktag, RZ (6h-7h)	1.00	Ruhe	58.0	0.00	0.00000	-99.00		
	Werktag (7h-20h)	13.00	Tag	58.0	1.00	7.00000	-3.59		
	Werktag,RZ(20h-22h)	2.00	Ruhe	58.0	0.00	0.00000	-99.00		
	Nacht (22h-6h)	1.00	Nacht	58.0	0.00	0.00000	-99.00		-
FLQI082	Bezeichnung	Bauhof / Landwirtschaft/WAND5			Wirkradius /m			99999.00	
	Gruppe	Gruppe 0			D0			0.00	
	Knotenzahl	5			Hohe Quelle			Nein	
	Länge /m	41.43			Emission ist			flächenbez. SL-Pegel (Lw/m²)	
	Länge /m (2D)	21.43			Emi.Variante	Emission	Dämmung	Zuschlag	Lw
	Fläche /m²	107.16				dB(A)	dB	dB	Lw
					Tag	83.00	25.00	-	78.30
					Nacht	83.00	25.00	-	78.30
					Ruhe	83.00	25.00	-	78.30
	Beurteilungsvorschrift	Spitzenpegel	Impuls-Zuschlag	Ton-Zuschlag	Info.-Zuschlag			Extra-Zuschlag	
	TA Lärm (2017)	-	0.0	0.0	0.0	-		0.0	
	Beurteilungszeitraum / Zeitzone	Dauer /h	Emi.-Var.	Lw" /dB(A)	n-mal	Einwirkzeit /h	dLi /dB	Lw"r /dB(A)	
	mit Ruhezeitzuschlag:								
	Werktag (6h-22h)	16.00							54.4
	Werktag, RZ (6h-7h)	1.00	Ruhe	58.0	0.00	0.00000	-99.00		
	Werktag (7h-20h)	13.00	Tag	58.0	1.00	7.00000	-3.59		
	Werktag,RZ(20h-22h)	2.00	Ruhe	58.0	0.00	0.00000	-99.00		
	Nacht (22h-6h)	1.00	Nacht	58.0	0.00	0.00000	-99.00		-
	ohne Ruhezeitzuschlag:								
	Werktag (6h-22h)	16.00							54.4
	Werktag, RZ (6h-7h)	1.00	Ruhe	58.0	0.00	0.00000	-99.00		
	Werktag (7h-20h)	13.00	Tag	58.0	1.00	7.00000	-3.59		
	Werktag,RZ(20h-22h)	2.00	Ruhe	58.0	0.00	0.00000	-99.00		
	Nacht (22h-6h)	1.00	Nacht	58.0	0.00	0.00000	-99.00		-
FLQI083	Bezeichnung	Bauhof / Landwirtschaft/WAND6			Wirkradius /m			99999.00	
	Gruppe	Gruppe 0			D0			0.00	
	Knotenzahl	5			Hohe Quelle			Nein	
	Länge /m	38.05			Emission ist			flächenbez. SL-Pegel (Lw/m²)	
	Länge /m (2D)	18.05			Emi.Variante	Emission	Dämmung	Zuschlag	Lw
	Fläche /m²	90.27				dB(A)	dB	dB	Lw
					Tag	83.00	25.00	-	77.56

				Nacht	83.00	25.00	-	77.56	58.00
				Ruhe	83.00	25.00	-	77.56	58.00
	Beurteilungsvorschrift	Spitzenpegel	Impuls-Zuschlag	Ton-Zuschlag	Info.-Zuschlag			Extra-Zuschlag	
	TA Lärm (2017)	-	0.0	0.0	0.0		-	0.0	
	Beurteilungszeitraum / Zeitzone	Dauer /h	Emi.-Var.	Lw" /dB(A)	n-mal	Einwirkzeit /h	dLi /dB	Lw"r /dB(A)	
	mit Ruhezeitzuschlag:								
	Werktag (6h-22h)	16.00							54.4
	Werktag, RZ (6h-7h)	1.00	Ruhe	58.0	0.00	0.00000	-99.00		
	Werktag (7h-20h)	13.00	Tag	58.0	1.00	7.00000	-3.59		
	Werktag,RZ(20h-22h)	2.00	Ruhe	58.0	0.00	0.00000	-99.00		
	Nacht (22h-6h)	1.00	Nacht	58.0	0.00	0.00000	-99.00		-
	ohne Ruhezeitzuschlag:								
	Werktag (6h-22h)	16.00							54.4
	Werktag, RZ (6h-7h)	1.00	Ruhe	58.0	0.00	0.00000	-99.00		
	Werktag (7h-20h)	13.00	Tag	58.0	1.00	7.00000	-3.59		
	Werktag,RZ(20h-22h)	2.00	Ruhe	58.0	0.00	0.00000	-99.00		
	Nacht (22h-6h)	1.00	Nacht	58.0	0.00	0.00000	-99.00		-
FLQi084	Bezeichnung	Bauhof / Landwirtschaft/WAND7			Wirkradius /m		99999.00		
	Gruppe	Gruppe 0			D0		0.00		
	Knotenzahl	5			Hohe Quelle		Nein		
	Länge /m	71.13			Emission ist		flächenbez. SL-Pegel (Lw/m²)		
	Länge /m (2D)	51.13			Emi.Variante	Emission	Dämmung	Zuschlag	Lw
	Fläche /m²	255.63				dB(A)	dB	dB	Lw
					Tag	83.00	25.00	-	82.08
					Nacht	83.00	25.00	-	82.08
					Ruhe	83.00	25.00	-	82.08
	Beurteilungsvorschrift	Spitzenpegel	Impuls-Zuschlag	Ton-Zuschlag	Info.-Zuschlag			Extra-Zuschlag	
	TA Lärm (2017)	-	0.0	0.0	0.0		-	0.0	
	Beurteilungszeitraum / Zeitzone	Dauer /h	Emi.-Var.	Lw" /dB(A)	n-mal	Einwirkzeit /h	dLi /dB	Lw"r /dB(A)	
	mit Ruhezeitzuschlag:								
	Werktag (6h-22h)	16.00							54.4
	Werktag, RZ (6h-7h)	1.00	Ruhe	58.0	0.00	0.00000	-99.00		
	Werktag (7h-20h)	13.00	Tag	58.0	1.00	7.00000	-3.59		
	Werktag,RZ(20h-22h)	2.00	Ruhe	58.0	0.00	0.00000	-99.00		
	Nacht (22h-6h)	1.00	Nacht	58.0	0.00	0.00000	-99.00		-
	ohne Ruhezeitzuschlag:								
	Werktag (6h-22h)	16.00							54.4
	Werktag, RZ (6h-7h)	1.00	Ruhe	58.0	0.00	0.00000	-99.00		
	Werktag (7h-20h)	13.00	Tag	58.0	1.00	7.00000	-3.59		
	Werktag,RZ(20h-22h)	2.00	Ruhe	58.0	0.00	0.00000	-99.00		
	Nacht (22h-6h)	1.00	Nacht	58.0	0.00	0.00000	-99.00		-
FLQi085	Bezeichnung	Bauhof / Landwirtschaft/WAND8			Wirkradius /m		99999.00		
	Gruppe	Gruppe 0			D0		0.00		
	Knotenzahl	5			Hohe Quelle		Nein		
	Länge /m	60.90			Emission ist		flächenbez. SL-Pegel (Lw/m²)		
	Länge /m (2D)	40.90			Emi.Variante	Emission	Dämmung	Zuschlag	Lw
	Fläche /m²	204.51				dB(A)	dB	dB	Lw
					Tag	83.00	25.00	-	81.11
					Nacht	83.00	25.00	-	81.11

				Ruhe	83.00	25.00	-	81.11	58.00
	Beurteilungsvorschrift	Spitzenpegel	Impuls-Zuschlag	Ton-Zuschlag	Info.-Zuschlag			Extra-Zuschlag	
	TA Lärm (2017)	-	0.0	0.0	0.0	-		0.0	
	Beurteilungszeitraum / Zeitzone	Dauer /h	Emi.-Var.	Lw" /dB(A)	n-mal	Einwirkzeit /h	dLi /dB	Lw"r /dB(A)	
	mit Ruhezeitzuschlag:								
	Werktag (6h-22h)	16.00						54.4	
	Werktag, RZ (6h-7h)	1.00	Ruhe	58.0	0.00	0.00000	-99.00		
	Werktag (7h-20h)	13.00	Tag	58.0	1.00	7.00000	-3.59		
	Werktag,RZ(20h-22h)	2.00	Ruhe	58.0	0.00	0.00000	-99.00		
	Nacht (22h-6h)	1.00	Nacht	58.0	0.00	0.00000	-99.00		-
	ohne Ruhezeitzuschlag:								
	Werktag (6h-22h)	16.00						54.4	
	Werktag, RZ (6h-7h)	1.00	Ruhe	58.0	0.00	0.00000	-99.00		
	Werktag (7h-20h)	13.00	Tag	58.0	1.00	7.00000	-3.59		
	Werktag,RZ(20h-22h)	2.00	Ruhe	58.0	0.00	0.00000	-99.00		
	Nacht (22h-6h)	1.00	Nacht	58.0	0.00	0.00000	-99.00		-
FLQi086	Bezeichnung	Bauhof / Landwirtschaft/WAND9			Wirkradius /m		99999.00		
	Gruppe	Gruppe 0			D0		0.00		
	Knotenzahl	5			Hohe Quelle		Nein		
	Länge /m	22.18			Emission ist		flächenbez. SL-Pegel (Lw/m²)		
	Länge /m (2D)	2.18			Emi.Variante	Emission	Dämmung	Zuschlag	Lw
	Fläche /m²	10.92				dB(A)	dB	dB	Lw"
					Tag	83.00	25.00	-	68.38
					Nacht	83.00	25.00	-	68.38
					Ruhe	83.00	25.00	-	68.38
	Beurteilungsvorschrift	Spitzenpegel	Impuls-Zuschlag	Ton-Zuschlag	Info.-Zuschlag			Extra-Zuschlag	
	TA Lärm (2017)	-	0.0	0.0	0.0	-		0.0	
	Beurteilungszeitraum / Zeitzone	Dauer /h	Emi.-Var.	Lw" /dB(A)	n-mal	Einwirkzeit /h	dLi /dB	Lw"r /dB(A)	
	mit Ruhezeitzuschlag:								
	Werktag (6h-22h)	16.00						54.4	
	Werktag, RZ (6h-7h)	1.00	Ruhe	58.0	0.00	0.00000	-99.00		
	Werktag (7h-20h)	13.00	Tag	58.0	1.00	7.00000	-3.59		
	Werktag,RZ(20h-22h)	2.00	Ruhe	58.0	0.00	0.00000	-99.00		
	Nacht (22h-6h)	1.00	Nacht	58.0	0.00	0.00000	-99.00		-
	ohne Ruhezeitzuschlag:								
	Werktag (6h-22h)	16.00						54.4	
	Werktag, RZ (6h-7h)	1.00	Ruhe	58.0	0.00	0.00000	-99.00		
	Werktag (7h-20h)	13.00	Tag	58.0	1.00	7.00000	-3.59		
	Werktag,RZ(20h-22h)	2.00	Ruhe	58.0	0.00	0.00000	-99.00		
	Nacht (22h-6h)	1.00	Nacht	58.0	0.00	0.00000	-99.00		-
FLQi087	Bezeichnung	Bauhof / Landwirtschaft/WAND10			Wirkradius /m		99999.00		
	Gruppe	Gruppe 0			D0		0.00		
	Knotenzahl	5			Hohe Quelle		Nein		
	Länge /m	53.02			Emission ist		flächenbez. SL-Pegel (Lw/m²)		
	Länge /m (2D)	33.02			Emi.Variante	Emission	Dämmung	Zuschlag	Lw
	Fläche /m²	165.10				dB(A)	dB	dB	Lw"
					Tag	83.00	25.00	-	80.18
					Nacht	83.00	25.00	-	80.18
					Ruhe	83.00	25.00	-	80.18

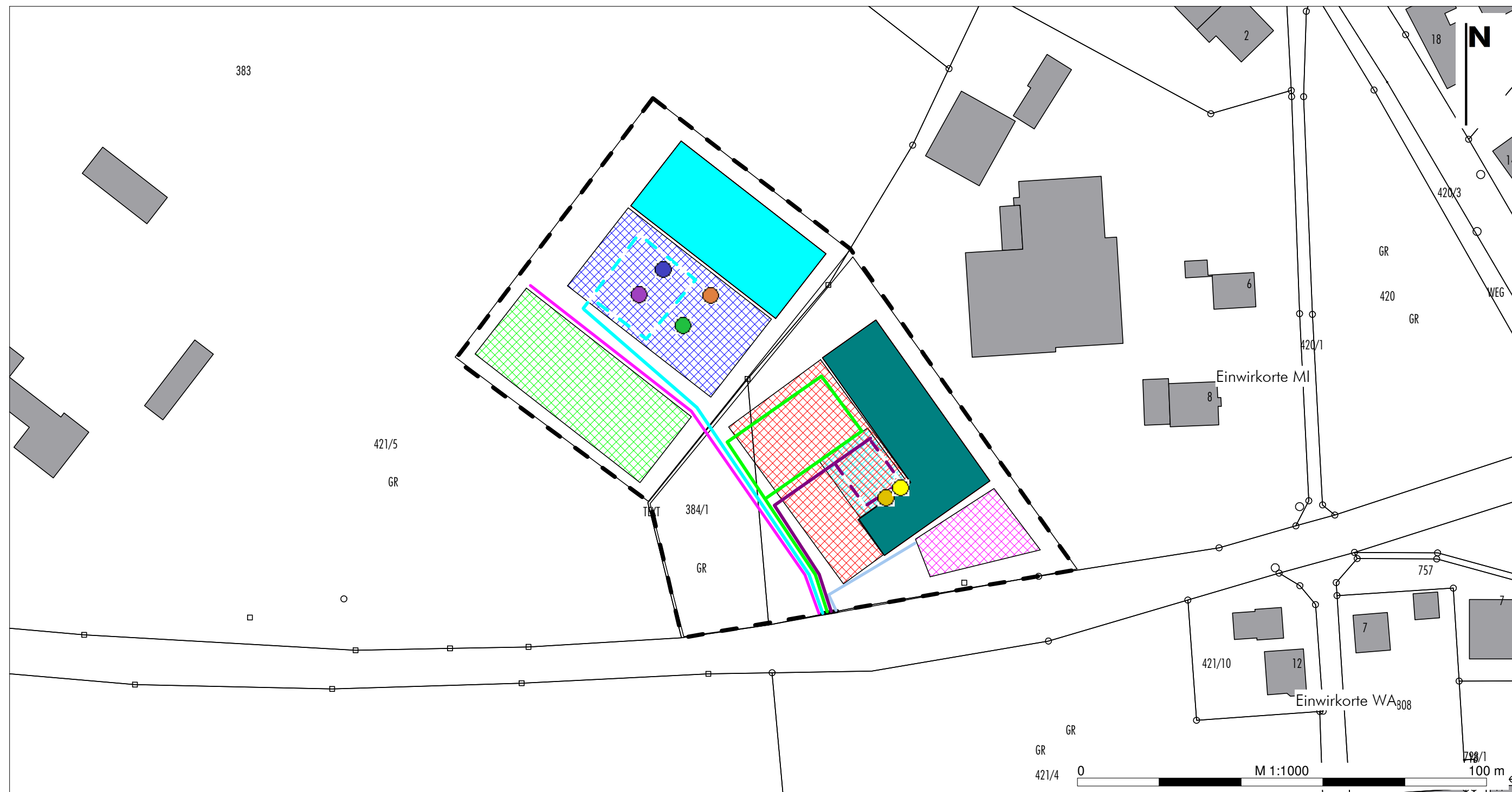
	Beurteilungsvorschrift	Spitzenpegel		Impuls-Zuschlag	Ton-Zuschlag	Info.-Zuschlag		Extra-Zuschlag
	TA Lärm (2017)		-	0.0	0.0	0.0	-	0.0
	Beurteilungszeitraum / Zeitzone	Dauer /h	Emi.-Var.	Lw" /dB(A)	n-mal	Einwirkzeit /h	dLi /dB	Lw"r /dB(A)
	mit Ruhezeitzuschlag:							
	Werktag (6h-22h)	16.00						54.4
	Werktag, RZ (6h-7h)	1.00	Ruhe	58.0	0.00	0.00000	-99.00	
	Werktag (7h-20h)	13.00	Tag	58.0	1.00	7.00000	-3.59	
	Werktag,RZ(20h-22h)	2.00	Ruhe	58.0	0.00	0.00000	-99.00	
	Nacht (22h-6h)	1.00	Nacht	58.0	0.00	0.00000	-99.00	-
	ohne Ruhezeitzuschlag:							
	Werktag (6h-22h)	16.00						54.4
	Werktag, RZ (6h-7h)	1.00	Ruhe	58.0	0.00	0.00000	-99.00	
	Werktag (7h-20h)	13.00	Tag	58.0	1.00	7.00000	-3.59	
	Werktag,RZ(20h-22h)	2.00	Ruhe	58.0	0.00	0.00000	-99.00	
	Nacht (22h-6h)	1.00	Nacht	58.0	0.00	0.00000	-99.00	-
FLQi088	Bezeichnung	Bauhof / Landwirtschaft/WAND11			Wirkradius /m		99999.00	
	Gruppe	Gruppe 0			D0		0.00	
	Knotenzahl	5			Hohe Quelle		Nein	
	Länge /m	71.98			Emission ist		flächenbez. SL-Pegel (Lw/m²)	
	Länge /m (2D)	51.98			Emi.Variante	Emission	Dämmung	Zuschlag
	Fläche /m²	259.88						
					Tag	83.00	25.00	-
					Nacht	83.00	25.00	-
					Ruhe	83.00	25.00	-
FLQi089	Beurteilungsvorschrift	Spitzenpegel		Impuls-Zuschlag	Ton-Zuschlag	Info.-Zuschlag		Extra-Zuschlag
	TA Lärm (2017)		-	0.0	0.0	0.0	-	0.0
	Beurteilungszeitraum / Zeitzone	Dauer /h	Emi.-Var.	Lw" /dB(A)	n-mal	Einwirkzeit /h	dLi /dB	Lw"r /dB(A)
	mit Ruhezeitzuschlag:							
	Werktag (6h-22h)	16.00						54.4
	Werktag, RZ (6h-7h)	1.00	Ruhe	58.0	0.00	0.00000	-99.00	
	Werktag (7h-20h)	13.00	Tag	58.0	1.00	7.00000	-3.59	
	Werktag,RZ(20h-22h)	2.00	Ruhe	58.0	0.00	0.00000	-99.00	
	Nacht (22h-6h)	1.00	Nacht	58.0	0.00	0.00000	-99.00	-
	ohne Ruhezeitzuschlag:							
	Werktag (6h-22h)	16.00						54.4
	Werktag, RZ (6h-7h)	1.00	Ruhe	58.0	0.00	0.00000	-99.00	
	Werktag (7h-20h)	13.00	Tag	58.0	1.00	7.00000	-3.59	
	Werktag,RZ(20h-22h)	2.00	Ruhe	58.0	0.00	0.00000	-99.00	
	Nacht (22h-6h)	1.00	Nacht	58.0	0.00	0.00000	-99.00	-
FLQi089	Bezeichnung	Bauhof / Landwirtschaft/WAND12			Wirkradius /m		99999.00	
	Gruppe	Gruppe 0			D0		0.00	
	Knotenzahl	5			Hohe Quelle		Nein	
	Länge /m	25.69			Emission ist		flächenbez. SL-Pegel (Lw/m²)	
	Länge /m (2D)	5.69			Emi.Variante	Emission	Dämmung	Zuschlag
	Fläche /m²	28.45						
					Tag	83.00	25.00	-
					Nacht	83.00	25.00	-
					Ruhe	83.00	25.00	-
FLQi089	Beurteilungsvorschrift	Spitzenpegel		Impuls-Zuschlag	Ton-Zuschlag	Info.-Zuschlag		Extra-Zuschlag
	TA Lärm (2017)		-	0.0	0.0	0.0	-	0.0
	Beurteilungszeitraum / Zeitzone	Dauer /h	Emi.-Var.	Lw" /dB(A)	n-mal	Einwirkzeit /h	dLi /dB	Lw"r /dB(A)
	mit Ruhezeitzuschlag:							
	Werktag (6h-22h)	16.00						54.4
	Werktag, RZ (6h-7h)	1.00	Ruhe	58.0	0.00	0.00000	-99.00	
	Werktag (7h-20h)	13.00	Tag	58.0	1.00	7.00000	-3.59	
	Werktag,RZ(20h-22h)	2.00	Ruhe	58.0	0.00	0.00000	-99.00	
	Nacht (22h-6h)	1.00	Nacht	58.0	0.00	0.00000	-99.00	-
	ohne Ruhezeitzuschlag:							
	Werktag (6h-22h)	16.00						54.4
	Werktag, RZ (6h-7h)	1.00	Ruhe	58.0	0.00	0.00000	-99.00	
	Werktag (7h-20h)	13.00	Tag	58.0	1.00	7.00000	-3.59	
	Werktag,RZ(20h-22h)	2.00	Ruhe	58.0	0.00	0.00000	-99.00	
	Nacht (22h-6h)	1.00	Nacht	58.0	0.00	0.00000	-99.00	-

	TA Lärm (2017)		-	0.0	0.0	0.0	-	0.0		
	Beurteilungszeitraum / Zeitzone	Dauer /h	Emi.-Var.	Lw'' /dB(A)	n-mal	Einwirkzeit /h	dLi /dB	Lw''r /dB(A)		
	mit Ruhezeitzuschlag:									
	Werktag (6h-22h)	16.00						54.4		
	Werktag, RZ (6h-7h)	1.00	Ruhe	58.0	0.00	0.00000	-99.00			
	Werktag (7h-20h)	13.00	Tag	58.0	1.00	7.00000	-3.59			
	Werktag,RZ(20h-22h)	2.00	Ruhe	58.0	0.00	0.00000	-99.00			
	Nacht (22h-6h)	1.00	Nacht	58.0	0.00	0.00000	-99.00	-		
	ohne Ruhezeitzuschlag:									
	Werktag (6h-22h)	16.00						54.4		
	Werktag, RZ (6h-7h)	1.00	Ruhe	58.0	0.00	0.00000	-99.00			
	Werktag (7h-20h)	13.00	Tag	58.0	1.00	7.00000	-3.59			
	Werktag,RZ(20h-22h)	2.00	Ruhe	58.0	0.00	0.00000	-99.00			
	Nacht (22h-6h)	1.00	Nacht	58.0	0.00	0.00000	-99.00	-		
FLQi090	Bezeichnung	Bauhof / Landwirtschaft/WAND13			Wirkradius /m		99999.00			
	Gruppe	Gruppe 0			D0		0.00			
	Knotenzahl	5			Hohe Quelle		Nein			
	Länge /m	50.12			Emission ist		flächenbez. SL-Pegel (Lw/m²)			
	Länge /m (2D)	30.12			Emi.Variante	Emission	Dämmung	Zuschlag	Lw	Lw''
	Fläche /m²	150.58				dB(A)	dB	dB	dB(A)	dB(A)
					Tag	83.00	25.00	-	79.78	58.00
					Nacht	83.00	25.00	-	79.78	58.00
					Ruhe	83.00	25.00	-	79.78	58.00
	Beurteilungsvorschrift	Spitzenpegel	Impuls-Zuschlag	Ton-Zuschlag		Info.-Zuschlag		Extra-Zuschlag		
	TA Lärm (2017)		-	0.0	0.0	0.0	-	0.0		
	Beurteilungszeitraum / Zeitzone	Dauer /h	Emi.-Var.	Lw'' /dB(A)	n-mal	Einwirkzeit /h	dLi /dB	Lw''r /dB(A)		
	mit Ruhezeitzuschlag:									
	Werktag (6h-22h)	16.00							54.4	
	Werktag, RZ (6h-7h)	1.00	Ruhe	58.0	0.00	0.00000	-99.00			
	Werktag (7h-20h)	13.00	Tag	58.0	1.00	7.00000	-3.59			
	Werktag,RZ(20h-22h)	2.00	Ruhe	58.0	0.00	0.00000	-99.00			
	Nacht (22h-6h)	1.00	Nacht	58.0	0.00	0.00000	-99.00		-	
	ohne Ruhezeitzuschlag:									
	Werktag (6h-22h)	16.00							54.4	
	Werktag, RZ (6h-7h)	1.00	Ruhe	58.0	0.00	0.00000	-99.00			
	Werktag (7h-20h)	13.00	Tag	58.0	1.00	7.00000	-3.59			
	Werktag,RZ(20h-22h)	2.00	Ruhe	58.0	0.00	0.00000	-99.00			
	Nacht (22h-6h)	1.00	Nacht	58.0	0.00	0.00000	-99.00		-	
FLQi091	Bezeichnung	Bauhof / Landwirtschaft/WAND14			Wirkradius /m		99999.00			
	Gruppe	Gruppe 0			D0		0.00			
	Knotenzahl	5			Hohe Quelle		Nein			
	Länge /m	60.40			Emission ist		flächenbez. SL-Pegel (Lw/m²)			
	Länge /m (2D)	40.40			Emi.Variante	Emission	Dämmung	Zuschlag	Lw	Lw''
	Fläche /m²	201.99				dB(A)	dB	dB	dB(A)	dB(A)
					Tag	83.00	25.00	-	81.05	58.00
					Nacht	83.00	25.00	-	81.05	58.00
					Ruhe	83.00	25.00	-	81.05	58.00
	Beurteilungsvorschrift	Spitzenpegel	Impuls-Zuschlag	Ton-Zuschlag		Info.-Zuschlag		Extra-Zuschlag		
	TA Lärm (2017)		-	0.0	0.0	0.0	-	0.0		

	Beurteilungszeitraum / Zeitzone	Dauer /h	Emi.-Var.	Lw" /dB(A)	n-mal	Einwirkzeit /h	dLi /dB	Lw"r /dB(A)
	mit Ruhezeitzuschlag:							
	Werktag (6h-22h)	16.00						54.4
	Werktag, RZ (6h-7h)	1.00	Ruhe	58.0	0.00	0.00000	-99.00	
	Werktag (7h-20h)	13.00	Tag	58.0	1.00	7.00000	-3.59	
	Werktag,RZ(20h-22h)	2.00	Ruhe	58.0	0.00	0.00000	-99.00	
	Nacht (22h-6h)	1.00	Nacht	58.0	0.00	0.00000	-99.00	-
	ohne Ruhezeitzuschlag:							
	Werktag (6h-22h)	16.00						54.4
	Werktag, RZ (6h-7h)	1.00	Ruhe	58.0	0.00	0.00000	-99.00	
	Werktag (7h-20h)	13.00	Tag	58.0	1.00	7.00000	-3.59	
	Werktag,RZ(20h-22h)	2.00	Ruhe	58.0	0.00	0.00000	-99.00	
	Nacht (22h-6h)	1.00	Nacht	58.0	0.00	0.00000	-99.00	-
FLQI097	Bezeichnung	Feuerwehr/WAND1			Wirkradius /m			99999.00
	Gruppe	Gruppe 0			D0			0.00
	Knotenzahl	5			Hohe Quelle			Nein
	Länge /m	109.56			Emission ist			flächenbez. SL-Pegel (Lw/m²)
	Länge /m (2D)	89.56			Emi.Variante	Emission	Dämmung	Zuschlag
	Fläche /m²	447.81						
					Tag	75.00	25.00	-
					Nacht	75.00	25.00	-
					Ruhe	75.00	25.00	-
	Beurteilungsvorschrift	Spitzenpegel	Impuls-Zuschlag	Ton-Zuschlag		Info.-Zuschlag		Extra-Zuschlag
	TA Lärm (2017)		-	0.0		0.0		0.0
	Beurteilungszeitraum / Zeitzone	Dauer /h	Emi.-Var.	Lw" /dB(A)	n-mal	Einwirkzeit /h	dLi /dB	Lw"r /dB(A)
	mit Ruhezeitzuschlag:							
	Werktag (6h-22h)	16.00						47.9
	Werktag, RZ (6h-7h)	1.00	Ruhe	50.0	0.00	0.00000	-99.00	
	Werktag (7h-20h)	13.00	Tag	50.0	1.00	2.00000	-9.03	
	Werktag,RZ(20h-22h)	2.00	Ruhe	50.0	1.00	2.00000	-3.03	
	Nacht (22h-6h)	1.00	Nacht	50.0	0.00	0.00000	-99.00	-
	ohne Ruhezeitzuschlag:							
	Werktag (6h-22h)	16.00						44.0
	Werktag, RZ (6h-7h)	1.00	Ruhe	50.0	0.00	0.00000	-99.00	
	Werktag (7h-20h)	13.00	Tag	50.0	1.00	2.00000	-9.03	
	Werktag,RZ(20h-22h)	2.00	Ruhe	50.0	1.00	2.00000	-9.03	
	Nacht (22h-6h)	1.00	Nacht	50.0	0.00	0.00000	-99.00	-
FLQI098	Bezeichnung	Feuerwehr/WAND2			Wirkradius /m			99999.00
	Gruppe	Gruppe 0			D0			0.00
	Knotenzahl	5			Hohe Quelle			Nein
	Länge /m	60.06			Emission ist			flächenbez. SL-Pegel (Lw/m²)
	Länge /m (2D)	40.06			Emi.Variante	Emission	Dämmung	Zuschlag
	Fläche /m²	200.32						
					Tag	75.00	25.00	-
					Nacht	75.00	25.00	-
					Ruhe	75.00	25.00	-
	Beurteilungsvorschrift	Spitzenpegel	Impuls-Zuschlag	Ton-Zuschlag		Info.-Zuschlag		Extra-Zuschlag
	TA Lärm (2017)		-	0.0		0.0		0.0
	Beurteilungszeitraum / Zeitzone	Dauer /h	Emi.-Var.	Lw" /dB(A)	n-mal	Einwirkzeit /h	dLi /dB	Lw"r /dB(A)

	mit Ruhezeitzuschlag:								
	Werktag (6h-22h)	16.00						47.9	
	Werktag, RZ (6h-7h)	1.00	Ruhe	50.0	0.00	0.00000	-99.00		
	Werktag (7h-20h)	13.00	Tag	50.0	1.00	2.00000	-9.03		
	Werktag,RZ(20h-22h)	2.00	Ruhe	50.0	1.00	2.00000	-3.03		
	Nacht (22h-6h)	1.00	Nacht	50.0	0.00	0.00000	-99.00	-	
	ohne Ruhezeitzuschlag:								
	Werktag (6h-22h)	16.00						44.0	
	Werktag, RZ (6h-7h)	1.00	Ruhe	50.0	0.00	0.00000	-99.00		
	Werktag (7h-20h)	13.00	Tag	50.0	1.00	2.00000	-9.03		
	Werktag,RZ(20h-22h)	2.00	Ruhe	50.0	1.00	2.00000	-9.03		
	Nacht (22h-6h)	1.00	Nacht	50.0	0.00	0.00000	-99.00	-	
FLQi099	Bezeichnung	Feuerwehr/WAND3			Wirkradius /m			99999.00	
	Gruppe	Gruppe 0			D0			0.00	
	Knotenzahl	5			Hohe Quelle			Nein	
	Länge /m	109.56			Emission ist			flächenbez. SL-Pegel (Lw/m²)	
	Länge /m (2D)	89.56			Emi.Variante	Emission	Dämmung	Zuschlag	Lw
	Fläche /m²	447.81				dB(A)	dB	dB	dB(A)
					Tag	75.00	25.00	-	76.51
					Nacht	75.00	25.00	-	76.51
					Ruhe	75.00	25.00	-	76.51
	Beurteilungsvorschrift	Spitzenpegel	Impuls-Zuschlag	Ton-Zuschlag		Info.-Zuschlag		Extra-Zuschlag	
	TA Lärm (2017)	-	0.0	0.0		0.0		0.0	
	Beurteilungszeitraum / Zeitzone	Dauer /h	Emi.-Var.	Lw" /dB(A)	n-mal	Einwirkzeit /h	dLi /dB	Lw"r /dB(A)	
	mit Ruhezeitzuschlag:								
	Werktag (6h-22h)	16.00						47.9	
	Werktag, RZ (6h-7h)	1.00	Ruhe	50.0	0.00	0.00000	-99.00		
	Werktag (7h-20h)	13.00	Tag	50.0	1.00	2.00000	-9.03		
	Werktag,RZ(20h-22h)	2.00	Ruhe	50.0	1.00	2.00000	-3.03		
	Nacht (22h-6h)	1.00	Nacht	50.0	0.00	0.00000	-99.00	-	
	ohne Ruhezeitzuschlag:								
	Werktag (6h-22h)	16.00						44.0	
	Werktag, RZ (6h-7h)	1.00	Ruhe	50.0	0.00	0.00000	-99.00		
	Werktag (7h-20h)	13.00	Tag	50.0	1.00	2.00000	-9.03		
	Werktag,RZ(20h-22h)	2.00	Ruhe	50.0	1.00	2.00000	-9.03		
	Nacht (22h-6h)	1.00	Nacht	50.0	0.00	0.00000	-99.00	-	
FLQi100	Bezeichnung	Feuerwehr/WAND4			Wirkradius /m			99999.00	
	Gruppe	Gruppe 0			D0			0.00	
	Knotenzahl	5			Hohe Quelle			Nein	
	Länge /m	60.06			Emission ist			flächenbez. SL-Pegel (Lw/m²)	
	Länge /m (2D)	40.06			Emi.Variante	Emission	Dämmung	Zuschlag	Lw
	Fläche /m²	200.32				dB(A)	dB	dB	dB(A)
					Tag	75.00	25.00	-	73.02
					Nacht	75.00	25.00	-	73.02
					Ruhe	75.00	25.00	-	73.02
	Beurteilungsvorschrift	Spitzenpegel	Impuls-Zuschlag	Ton-Zuschlag		Info.-Zuschlag		Extra-Zuschlag	
	TA Lärm (2017)	-	0.0	0.0		0.0		0.0	
	Beurteilungszeitraum / Zeitzone	Dauer /h	Emi.-Var.	Lw" /dB(A)	n-mal	Einwirkzeit /h	dLi /dB	Lw"r /dB(A)	

	mit Ruhezeitzuschlag:							
	Werktag (6h-22h)	16.00						47.9
	Werktag, RZ (6h-7h)	1.00	Ruhe	50.0	0.00	0.00000	-99.00	
	Werktag (7h-20h)	13.00	Tag	50.0	1.00	2.00000	-9.03	
	Werktag,RZ(20h-22h)	2.00	Ruhe	50.0	1.00	2.00000	-3.03	
	Nacht (22h-6h)	1.00	Nacht	50.0	0.00	0.00000	-99.00	-
	ohne Ruhezeitzuschlag:							
	Werktag (6h-22h)	16.00						44.0
	Werktag, RZ (6h-7h)	1.00	Ruhe	50.0	0.00	0.00000	-99.00	
	Werktag (7h-20h)	13.00	Tag	50.0	1.00	2.00000	-9.03	
	Werktag,RZ(20h-22h)	2.00	Ruhe	50.0	1.00	2.00000	-9.03	
	Nacht (22h-6h)	1.00	Nacht	50.0	0.00	0.00000	-99.00	-
FLQ101	Bezeichnung	Feuerwehr/DACH			Wirkradius /m		99999.00	
	Gruppe	Gruppe 0			D0		0.00	
	Knotenzahl	5			Hohe Quelle		Nein	
	Länge /m	129.63			Emission ist		flächenbez. SL-Pegel (Lw/m²)	
	Länge /m (2D)	129.63			Emi.Variante	Emission	Dämmung	Zuschlag
	Fläche /m²	897.06				dB(A)	dB	dB
					Tag	75.00	25.00	-
					Nacht	75.00	25.00	-
					Ruhe	75.00	25.00	-
	Beurteilungsvorschrift	Spitzenpegel	Impuls-Zuschlag	Ton-Zuschlag	Info.-Zuschlag		Extra-Zuschlag	
	TA Lärm (2017)		-	0.0	0.0	0.0	-	0.0
	Beurteilungszeitraum / Zeitzone	Dauer /h	Emi.-Var.	Lw" /dB(A)	n-mal	Einwirkzeit /h	dLi /dB	Lw"r /dB(A)
	mit Ruhezeitzuschlag:							
	Werktag (6h-22h)	16.00						47.9
	Werktag, RZ (6h-7h)	1.00	Ruhe	50.0	0.00	0.00000	-99.00	
	Werktag (7h-20h)	13.00	Tag	50.0	1.00	2.00000	-9.03	
	Werktag,RZ(20h-22h)	2.00	Ruhe	50.0	1.00	2.00000	-3.03	
	Nacht (22h-6h)	1.00	Nacht	50.0	0.00	0.00000	-99.00	-
	ohne Ruhezeitzuschlag:							
	Werktag (6h-22h)	16.00						44.0
	Werktag, RZ (6h-7h)	1.00	Ruhe	50.0	0.00	0.00000	-99.00	
	Werktag (7h-20h)	13.00	Tag	50.0	1.00	2.00000	-9.03	
	Werktag,RZ(20h-22h)	2.00	Ruhe	50.0	1.00	2.00000	-9.03	
	Nacht (22h-6h)	1.00	Nacht	50.0	0.00	0.00000	-99.00	-



Legende

- Geltungsbereich
- Gebäude
- Feuerwehrhaus
- Parkplatz Feuerwehr
- Übungsplatz Feuerwehr
- Fahrbewegung Einsatzfahrzeug
- Rangierbewegung Einsatzfahrzeug
- An- und Abfahrt Mitglieder Feuerhof
- Stromgenerator
- Motorsäge
- Tragkraftspritze
- Waschplatz

Legende

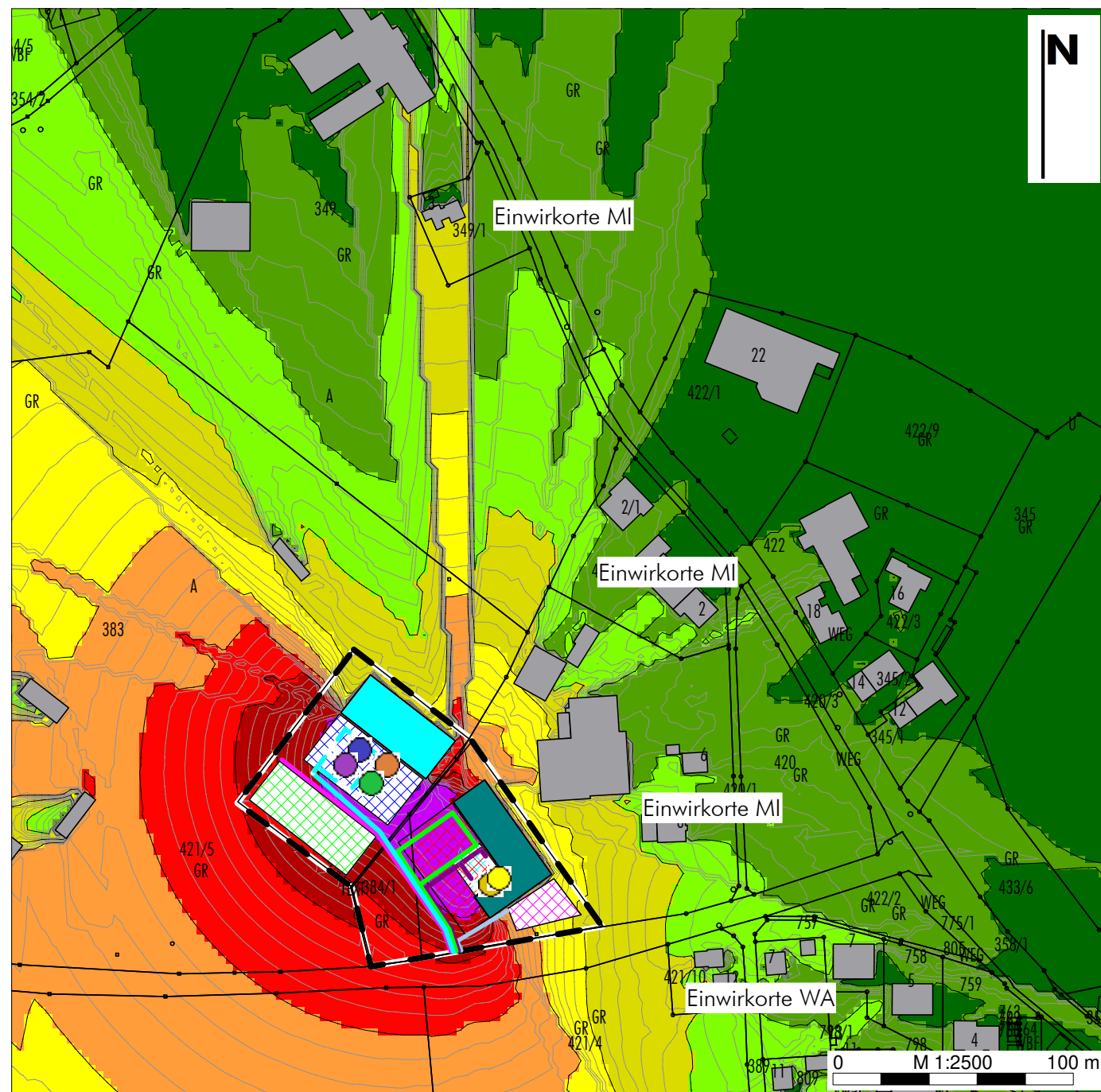
- Bauhofgebäude
- Parkplatz Bauhof
- Radlader auf Bauhofgelände
- Beladung Streufahrzeug
- An- und Abfahrt Bauhoffahrzeuge
- Rangieren Bauhoffahrzeuge
- An- und Abfahrt Aufsitzrasenmäher/ Kleintransporter
- An- und Abfahrt Mitarbeiter Bauhof
- Einwurf Schrottcontainer
- Containertausch

Gemeinde Grünkraut

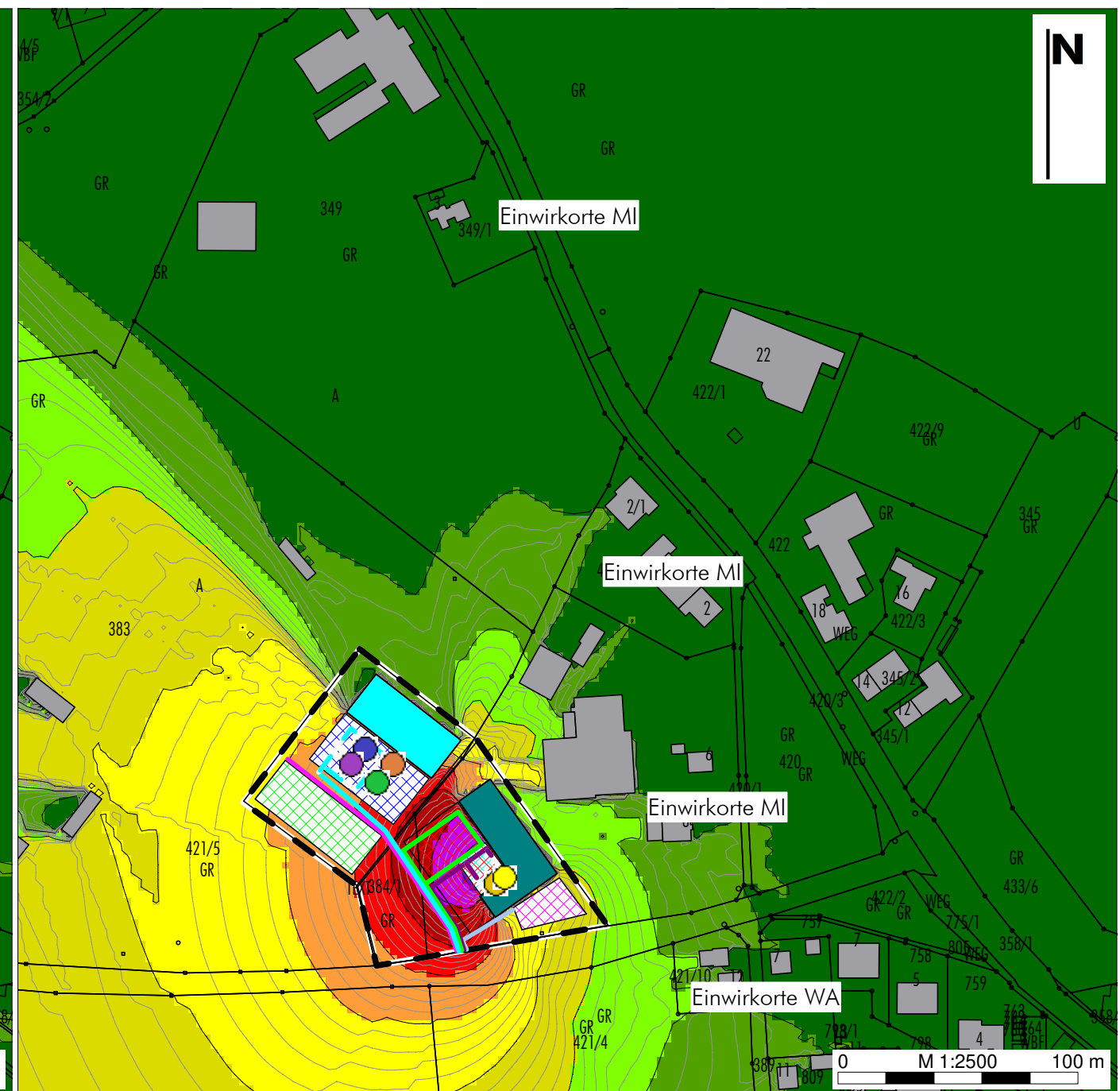
Schalltechnische Untersuchung zur Verlegung des Bauhofes und der Feuerwehr

Anhang 2: Lageplan mit Schallquellen Variante 1

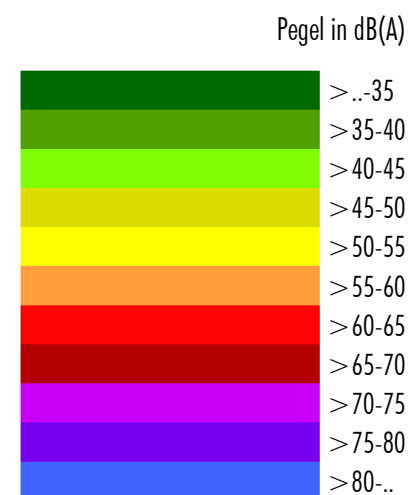
Fassung vom 14.01.2021



Tagzeitraum (6:00 bis 22:00 Uhr)



Nachtzeitraum (22:00 bis 6:00 Uhr)



Legende

- Geltungsbereich
- Gebäude
- Bauhof
- Feuerwehr

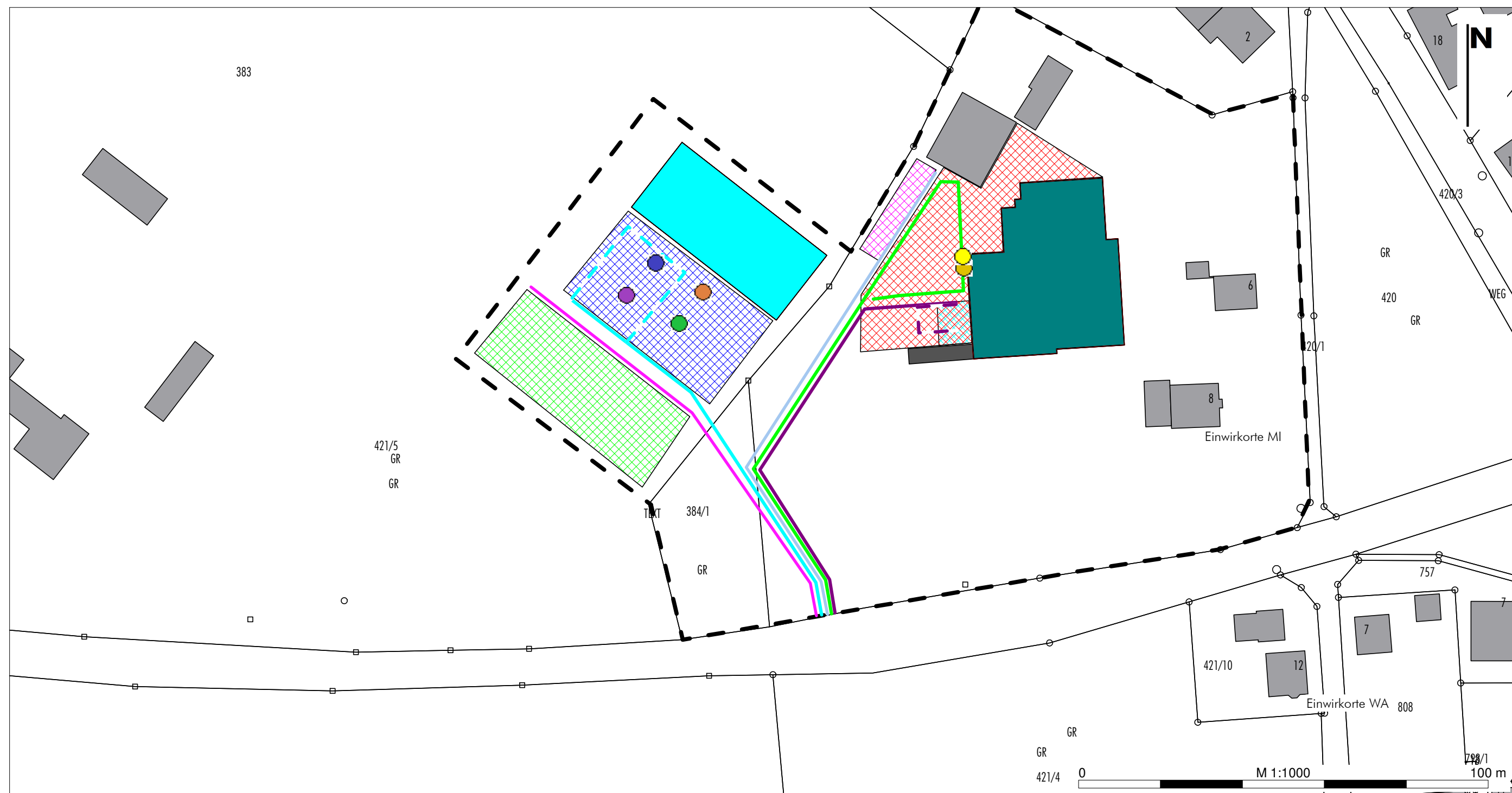
Immissionsrichtwerte gemäß TA Lärm (Technische Anleitung zum Schutz gegen Lärm)
 allgemeines Wohngebiet (WA): 55 dB(A) tags, 40 dB(A) nachts
 Mischgebiet (MI): 60 dB(A) tags, 45 dB(A) nachts

Gemeinde Grünkaut

Schalltechnische Untersuchung zur Verlegung des Bauhofes und der Feuerwehr

Anhang 3: Rasterlärmkarte Tag/ Nacht, Variante 1

Fassung vom 14.01.2021



Legende

- Geltungsbereich
- Gebäude
- Feuerwehrhaus
- Parkplatz Feuerwehr
- Übungsplatz Feuerwehr
- Fahrbewegung Einsatzfahrzeug
- Rangierbewegung Einsatzfahrzeug
- An- und Abfahrt Mitglieder Feuerwehr
- Stromgenerator
- Tragkraftspritze
- Motorsäge
- Waschplatz

Legende

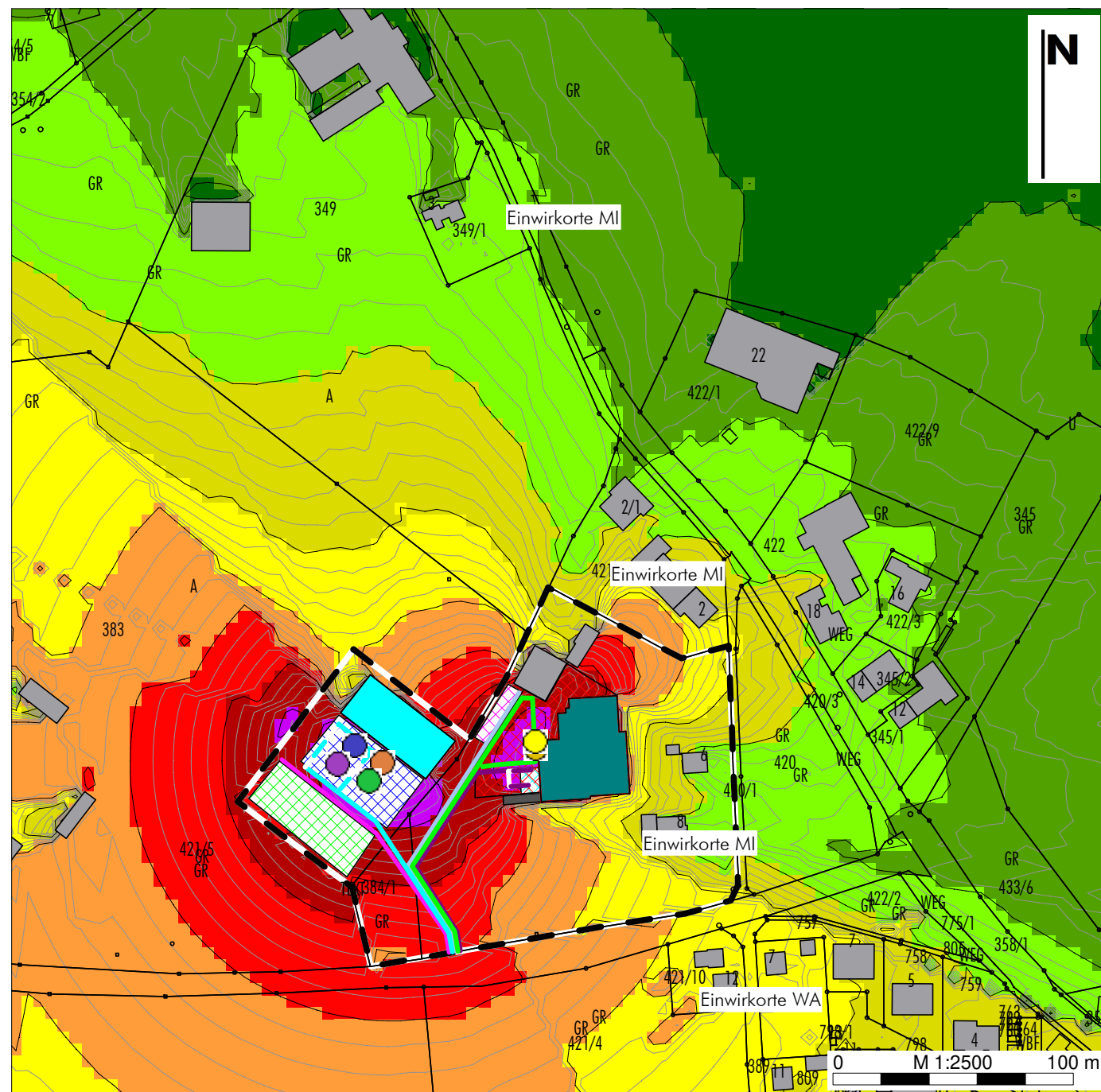
- Bauhofgebäude/ Landwirtschaft
- Aktiver Lärmschutz / Hochregallager
- Parkplatz Bauhof
- Radlader tags auf Betriebsgelände
- Radlader nachts / Winterdienst
- An- und Abfahrt Bauhoffahrzeuge
- Rangieren Bauhoffahrzeuge
- An- und Abfahrt Aufsitzrasenmäher/ Kleintransporter
- Einwurf Schrottcontainer
- Containertausch

Gemeinde Grünkraut

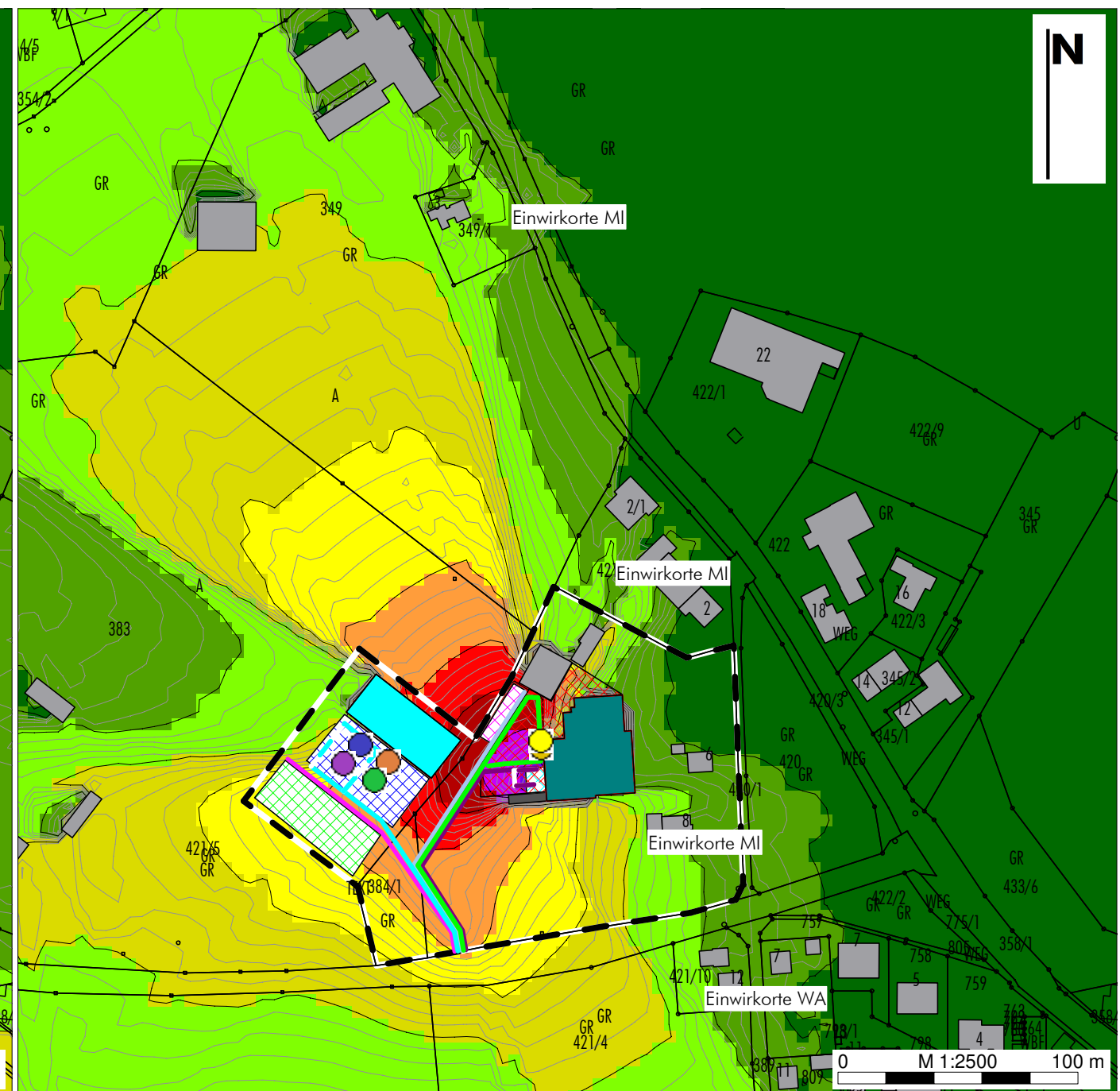
Schalltechnische Untersuchung zur Verlegung des Bauhofes und der Feuerwehr

Anhang 4: Lageplan mit Schallquellen Variante 2

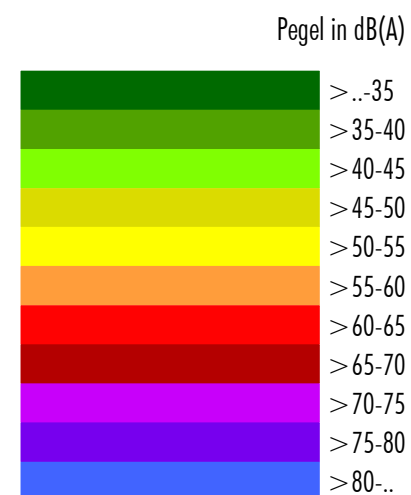
Fassung vom 14.01.2021



Tagzeitraum (6:00 bis 22:00 Uhr)



Nachtzeitraum (22:00 bis 6:00 Uhr)



Legende

- Geltungsbereich
- Gebäude
- Bauhof / Landwirtschaft
- Feuerwehr

Immissionsrichtwerte gemäß TA Lärm (Technische Anleitung zum Schutz gegen Lärm)
 allgemeines Wohngebiet (WA): 55 dB(A) tags, 40 dB(A) nachts
 Mischgebiet (MI): 60 dB(A) tags, 45 dB(A) nachts

Gemeinde Grünkraut

Schalltechnische Untersuchung zur Verlegung des Bauhofes und der Feuerwehr

Anhang 3: Lageplan mit Einwirkorten

Fassung vom 14.01.2021

Anhang 8: Betriebliche Gegebenheiten der Feuerwehr Grünkraut

Die Feuerwehr Grünkraut verfügt über drei Abteilungen: Die Einsatzabteilung mit derzeit 44 Mitgliedern, die Jugendfeuerwehr mit zehn Mitgliedern und die Altersabteilung mit ebenfalls zehn Mitgliedern.

Übungen der Einsatz- und der Jugendfeuerwehr finden im 14-Tägigen Wechsel statt. Die Übungen der Einsatzabteilung finden mittwochs oder donnerstags von 19:00 Uhr bis ca. 21:30 Uhr statt. Die Jugendfeuerwehr trifft sich mittwochs von 18:00 Uhr bis ca. 19:30 Uhr zu Übungen. Zusätzlich kann es mehrmals die Woche zu Sonderübungen kommen, diese finden zwischen 19:00 Uhr und 21:30 Uhr statt. Gegebenenfalls können diese auch bis 22:00 Uhr andauern. Die Bürozeiten sind von Montagvormittag 08:00 Uhr bis 12:00 Uhr, zusätzlich ist der Gerätewart freitags von 07:30 Uhr bis 12:00 Uhr tätig.

Aufgrund der begrenzten Möglichkeiten am derzeitigen Standort der Feuerwehr Grünkraut finden Übungen mit Geräteeinsatz derzeit häufig an Alternativstandorten im Außenbereich statt. Am zukünftigen Standort sollen diese jedoch auf dem dafür vorgesehenen Übungsgelände stattfinden. Dabei kann es während den Übungszeiten beispielsweise zu längerem Betrieb von Motorsägen, Einsatzfahrzeugen und anderen geräuschintensiven Geräten kommen. Zusätzlich ist mit Kommunikationsgeräuschen in üblicher Lautstärke zu rechnen.

Derzeit verfügt die Feuerwehr Grünkraut über drei Löschfahrzeuge, zwei davon mit einem Gewicht von 7,5 Tonnen und eine drittes mit einem Gewicht von 15,5 Tonnen. Zusätzlich gibt es ein Einsatzfahrzeug mit einem Gewicht von 3,5 Tonnen. Jedes der Fahrzeuge verfügt dabei über eine Druckluftbremse. Am zukünftigen Standort sollen diese mittels eines Gabelstaplers bestückt werden.

Im zukünftigen Feuerwehrhaus ist die Einrichtung zweier Kleingerätewerkstätten geplant, die der Wartung der Einsatzfahrzeuge und anderer Ausrüstungsgegenstände dienen. Zusätzlich ist auf dem zukünftigen Betriebsgelände die Einrichtung eines Waschplatzes vorgesehen.

Durch die derzeitige zentrale Lage der Feuerwehr Grünkraut ist sie für viele Mitglieder bequem mit dem Fahrrad oder zu Fuß erreichbar. Aufgrund der abgelegeneren Lage des geplanten Standortes ist damit rechnen, dass zukünftig ca. 80 % der Mitglieder mit dem Pkw zu den Übungen erscheinen.

Anlieferungen von Materialien finden derzeit von Montag bis Donnerstag 07:30 bis 16:30 Uhr sowie freitags bis 12:00 Uhr statt.

Jährlich sind ca. 50 Notfalleinsätze zu erwarten. Diese können rund um die Uhr stattfinden.

Anhang 9: Betriebliche Gegebenheiten des Bauhofes Grünkraut

Der kommunale Bauhof Grünkraut verfügt derzeit über sechs Mitarbeiter. Die Betriebszeiten sind montags bis donnerstags von 07:00 Uhr bis 16:30 Uhr sowie freitags von 07:00 Uhr bis 12:00 Uhr. Darüber hinaus findet während der Wintermonate bei Bedarf auch abends bis ca. 22:00 Uhr sowie nachts ab 03:00 Uhr Betrieb statt, um den Winterdienst zu bewerkstelligen. Hierbei kommt es zur An- und Abfahrt mehrerer Mitarbeiter mittels Pkw sowie zur Nutzung des gesamten Fuhrparks. In seltenen Fällen kann der Winterdienst auch 24 stündig erfolgen. Bei Veranstaltungen kann es zu Einsätzen am Wochenende kommen.

Insgesamt verfügt der Bauhof derzeit über sechs Fahrzeuge: Zwei Kleintransporter, einen Unimog, ein Multifunktionsfahrzeug des Typs "Kiefer Boki", einen Traktor des Typs "Reform Mounty" sowie einen Radlader des Typs "Kramer 8085 T". Das Multifunktionsfahrzeug fährt etwa zehn Mal täglich an und wieder ab. Bei den Kleintransportern ist mit jeweils ca. sechs An- und Abfahrten pro Tag zu rechnen. Der Unimog, der Traktor sowie der Radlader fahren etwa vier Mal pro Tag an und wieder ab. Zusätzlich verfügt der Bauhof über drei Aufsitzrasenmäher die im Sommer an ca. zwei Tagen pro Woche ca. vier bis sechs Mal täglich direkt vom Betriebsgelände zu den einzelnen Einsatzgebieten an- bzw. abfahren. Weitere Maschinen kommen auf dem Außengelände nur sehr vereinzelt zum Einsatz.

Im Betriebsgebäude kommen Holz- und Metallbearbeitungsmaschinen zum Einsatz. Die jeweiligen Nutzungsdauern schwanken dabei je nach Bedarf und können bis zu 7 Stunden täglich betragen. Im Jahresdurchschnitt ist mit einer täglichen Nutzung von ca. 15 Minuten zu rechnen.

Auf dem Betriebsgelände befindet sich derzeit ein Müllcontainer, der maximal ein Mal pro Woche geleert wird.